

SONY
make.believe

7.4型有機ELモニター
PVM-740
希望小売価格365,400円
(税抜価格348,000円)

STE
SUPER TOP EMISSION

真の黒と高い色純度を再現する
“スーパートップエミッション”有機ELパネル搭載



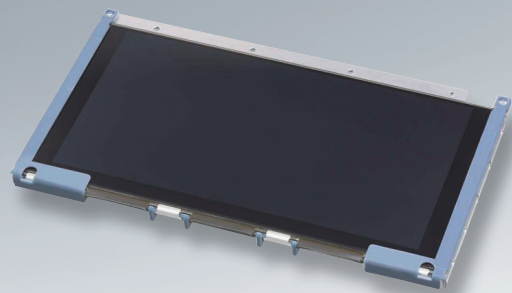
sony.jp/bvm/

●掲載の価格には、配送設置・工事・接続調整などの費用は含まれていません。

ChromaTRU

有機ELパネルを採用

PVM-740は7.4型Quarter HD (960×540) 有機ELパネルを搭載した高精細、高性能の業務用モニターです。有機ELパネルは、電流を流すと有機材料が自ら発光する自発光型パネルで、流す電流量により発光の強さをコントロールでき、以下の4つの特長があります。



忠実な黒を再現

有機ELパネルは、黒レベルの信号入力時はまったく発光しないため、真の黒を再現します。

優れた動画応答性

有機ELパネルは、有機材料に流す電流を変化させると、瞬時に発光状態が変化します。このため、優れた動画応答性を実現でき、動画のぶれや残像の少ない映像を表現できます。

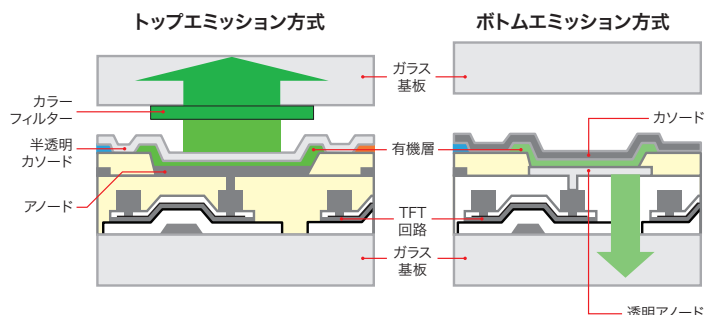
また、環境温度に左右されないため、屋外での撮影などでも変わらない性能を発揮します。

ソニー独自の“スーパートップエミッション”方式

有機ELディスプレイパネルの構造にはガラス基板側から偏光板を通して発光するボトムエミッション構造が広く使われています。これに対してトップエミッション構造の有機ELパネルは、高い色再現性と高効率という優れた特長を持っていました。そしてPVM-740で採用した“スーパートップエミッション”有機ELパネルは、トップエミッション構造に「マイクロキャビティ構造」と「カラーフィルター」を搭載することで、**STE SUPER TOP EMISSION** さらなる高画質化を実現しています。

STE

SUPER TOP EMISSION



10ビットパネルドライバー搭載による高階調表現

10ビットパネルドライバーを搭載したことで、強い太陽光が沈みながら夕闇にいたる複雑な階調も滑らかに表示し、有機ELの深い色を一段と細やかに再現します。

滑らかな階調表現



8bit

10bit

※ 比較画像は効果のイメージです。

高コントラストと広いダイナミックレンジ

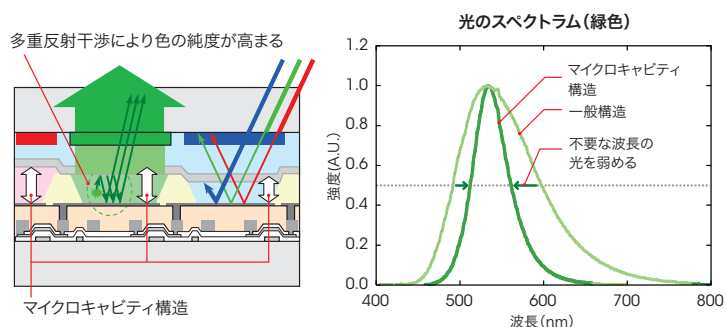
独自技術の“スーパートップエミッション”が効率よく外光を低減するため、屋外撮影時でも実用的で優れたコントラスト性能を発揮します。また、画面の一部分に突き上げるような白（ピーク輝度）が表示できるため、イルミネーションが輝く夜景、星空、宝石やグラスなどが輝いた瞬間など、さまざまな質感を豊かに表現します。

豊かな色再現性

自発光のため、ほぼすべての明るさにおいて色が深く、鮮やかな映像を再現できます。

「マイクロキャビティ構造」と「カラーフィルター」を搭載

光は色によって波長が異なります。R/G/Bそれぞれの光の波長に合わせて有機EL層の膜厚を最適化する「マイクロキャビティ構造」を採用することにより、EL層で発生した光が上下の電極間で反射を繰り返します。これにより純度の高い光を強め、不要な波長の光を弱め色純度が向上します。さらにカラーフィルターを組み合わせることで、色純度をいっそう高め、外光反射を効率よく抑制し、豊かな色再現を保ちつつ、高いコントラストを実現しています。



“ChromaTRU”搭載で正確な階調表示と色再現を実現

ChromaTRU

PVM-740は、BVMシリーズの色再現を追求したソニー独自の画像処理技術“ChromaTRU”を搭載することで、EBU、SMPTE-C、ITU-R BT709の色域を再現し、正確な階調表示と色再現を実現しています。また工場出荷時に、1台ごとにRGB各色の色域、色温度の管理調整を行っています。このため、放送規格で定められた色合いに限りなく近く、かつ複数台モニターを並べても同様の色合いでの画表示が可能です。

独自のフィードバック回路搭載

有機ELの発光状態をモニター自身が常にモニタリング、フィードバックすることによって自動的に色調整を行うため、長期間安定した色再現を可能にしています。これにより、モニターの調整作業、維持管理業務を最小限に抑えることができます。

3G-SDIからHDMI、ビデオまでの マルチフォーマットインターフェースに対応

SDI (3G/HD/SD)、HDMI、ビデオの各入力信号に対応します。NTSC/PALの2つのカラー方式に対応し、入力信号にあった方式で画像を再現します。

※ 詳しくは、「対応信号フォーマット」をご覧ください。



HDMI

堅牢かつ薄型・軽量約2kg*

筐体にアルミダイキャストを採用したうえ、反射防止処理を施したスクリーン保護パネル(着脱可能)を装備するなど、堅牢かつ薄型・軽量約2kg*のプロ用機材として高い信頼性を確保しています。

* ACアダプター装着時は約2.6kg。

LED自照式ファンクションボタンと スピーカーなどの音声出力をサポート

16の機能から割り当てが可能な7個のLED自照式ファンクションボタンとメニュー選択ツマミにより、低照度環境下でもスピーディーに操作することができます。またモノラルスピーカーとヘッドホン出力端子を前面に装備するなど、業務用モニターを熟知したソニーの知見と技術がふんだんに盛り込まれています。



便利な機能とオプション

PVM-740は、ボタン1つでアパーチャーの値を上げて画像の輪郭をはっきりさせるカメラフォーカス機能や、機内冷却用のファンを停止させて回転音を止める静音モードなど撮影用モニターとして便利な機能を搭載しています。

電源は、専用のACアダプター(付属)、DC12V、バッテリー(別売)*を一体化装着してオペレーションできる3電源方式に対応。また取り外し可能なスクリーン保護板を装備しており、ENGキットVF-510(別売、遮光フード、キャリングハンドルおよびコネクタープロテクターの3点セット)を装着することで、ロケなどのフィールド用ポータブルモニターとして活用いただけます。



※ ENGキットを装着した状態

* 対応する別売バッテリー:

BL-GL95A、BP-L80S、BP-GL65A、BP-L60S

映像制作をサポートする多彩な機能を搭載

PVM-740は、H/Vディレイ、ブルーオンリーモード、オートクロマ/フェーズ機能、センターマーカ/アスペクトマーカに加え、スキャン表示、ウェーブフォーム表示、8chのオーディオレベル表示機能も搭載しています。



8chオーディオレベル表示モード



ウェーブフォーム表示モード

上下・左右反転機能

画像を上下反転または左右反転、上下・左右反転して表示できます。3Dカメラ撮影時などにご利用いただけます。

※ 反転による信号の遅延はありません。

ラックマウントに対応

マウンティングブラケットMB-531(別売)を使って、EIA19インチラックに高さ4UでPVM-740を2台まで搭載できます。中継車など限られた設置環境にも対応できる省スペース設計です。



※ 写真はマウンティングブラケットMB-531(別売)にマウンティングアタッチメントMB-532(別売)とPVM-740を取り付けた状態です。

スクリーンセーバー機能を搭載

画面の焼き付きを軽減するスクリーンセーバー機能を搭載しています。

その他の主な特長

- モニタースタンド装備
- 外部リモート機能
- 色温度切り換え機能
- スキャン切り換え(ノーマル[0%] / オーバー[5%] / ネイティブスキャン)
- キーロック機能
- 7言語(日本語を含む)によるメニュー表示

PVM-740は下記の信号方式に対応しています。

システム	信号規格		
	アナログ	SDI(3G/HD/SD)	HDMI
575/50i(PAL)	ITU-R BT.470	SMPTE 259M	CEA-861
480/60i(NTSC)*1	SMPTE 170M	SMPTE 259M	CEA-861
576/50p	—	—	CEA-861
480/60p*1	—	—	CEA-861
640×480/60p*1	—	—	CEA-861
1080/24PsF*1*2	—	SMPTE RP211	—
1080/25PsF*3	—	SMPTE RP211	—
1080/24p*1	—	SMPTE 274M	CEA-861
1080/25p	—	SMPTE 274M	CEA-861
1080/30p*1	—	SMPTE 274M	CEA-861
1080/50i	—	SMPTE 274M	CEA-861
1080/60i*1	—	SMPTE 274M	CEA-861
720/50p	—	SMPTE 296M	CEA-861
720/60p*1	—	SMPTE 296M	CEA-861
1080/50p*4	—	SMPTE 274M	CEA-861
1080/60p*1*4	—	SMPTE 274M	CEA-861

*1: フレームレート 1/1,001にも対応しています。

*2: 画面上のフォーマットは1080/48iと表示されます。

*3: 画面上のフォーマットは1080/50iと表示されます。

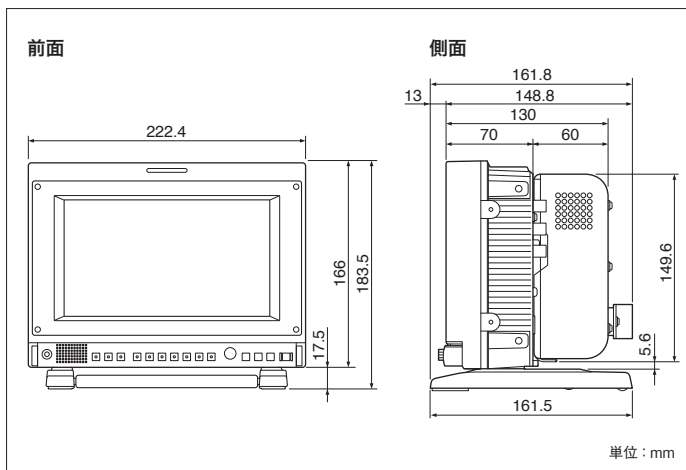
*4: 3G-SDIの4:2:2 YCbCr 10ビットに対応しています。

■主な仕様

画像系	
パネル	有機ELパネル
有効画素率	99.99%
画面サイズ	7.4型
視野角 (上/下/左/右、コントラスト>10:1)	85度/85度/85度/85度(Typical)
スキャン	ノーマル:0%、オーバースキャン:5%、 ネイティブスキャン
有効表示画面(幅×高さ、対角)	164×92、188mm
解像度(水平×垂直)	960ドット×540ライン
アスペクト比	16:9
入/出力系	
コンポジット入力(NTSC/PAL)	BNC×1
SDI(3G/HD/SD)入力	BNC×1
HDMI入力	HDMIコネクタ×1
音声入力	ステレオミニジャック×1、-5dBu、47kΩ以上
パラレルリモート入力	モジュラーコネクタ(8ピン)×1
シリアルリモート入力	RJ-45(ネットワーク)×1
DC IN	DC12V(供給側の出力インピーダンスが0.05Ω以下)
SDI(3G/HD/SD)出力	BNC×1、出力信号振幅:800mVp-p±10%、 出力インピーダンス:75Ω不平衡
コンポジット出力	BNC×1、ループスルー、75Ω自動終端機能付き
音声モニター出力	ステレオミニジャック×1
内蔵スピーカー出力	0.5W、モノラル出力
ヘッドホン出力	ステレオミニジャック×1
一般	
電源	AC100V、50/60Hz、0.5A DC12V、1.9A
消費電力	最大約27W
外形寸法(幅×高さ×奥行)	222.4×183.5×161.8mm (スタンド、ACアダプター装着時)
質量	約2.0kg / 約2.6kg (ACアダプター装着時)
動作温度	0～40℃
推奨使用温度	20～30℃
動作湿度	30～85%(結露のないこと)
動作気圧	700～1060hPa
保存・輸送温度	-20～+60℃
保存・輸送湿度	0～90%
保存・輸送気圧	700～1060hPa
付属品	AC電源コード×1、ACアダプター×1、 ACプラグホルダー×1、取扱説明書×1、 CD-ROM×1、CD-ROMマニュアルの使いかた×1、 保証書×1

※この装置は、クラスA情報技術装置です。この装置を家庭環境で使用すると電波妨害を引き起こすことがあります。この場合には使用者が適切な対策を講ずるよう要求されることがあります。

■外形寸法図



■別売りアクセサリ



**ENGキット
VF-510**
希望小売価格36,750円
(税抜価格35,000円)



**マウンティングブラケット
MB-531**
希望小売価格36,750円
(税抜価格35,000円)



**マウンティングアタッチメント
MB-532**
希望小売価格15,750円
(税抜価格15,000円)



**LCDモニターキャリアー
PLMD-1**
希望小売価格34,650円
(税抜価格33,000円)
【ベトロール製】



**LCDモニターキャリアー
MOMO-3**
希望小売価格50,400円
(税抜価格48,000円)
【KATA/マンフロット株式会社製】

安全に関する注意 商品を安全に使うため、使用前に必ず「取扱説明書」をよくお読みください。

商品使用上の注意

画面について ●画面を太陽にむけたままにすると、画面を傷めてしまいます。窓際や室外に置くときはご注意ください ●画面を強く押ししたり、ひっかいたり、上にものを置いたりしないでください。画面にムラが出たり、パネルの故障原因になったりします ●使用中に画面やキャビネットがあたたかくなることがありますが、故障ではありません 焼き付きについて 一般に、有機ELパネルは、その高精細な画像を得るために採用している材料の特性上、焼き付きが起こることがあります。画面内の同じ位置に変化しない画像の表示を続けたり、くり返し表示したりすると、焼き付いた画面を元に戻せなくなります。この焼き付きを軽減するには、文字表示やマーカー表示を消す、電源をこまめに切るなどしてお使いいただくことをお勧めします。また本機にはスクリーンセーバー機能を搭載しており、工場出荷時はオンに設定されています。この場合、ほぼ静止した画像を表示したまま10分以上経過すると、自動的にこの機能が働き、選択されている入力切り換えボタンのLEDが点滅し、画面の輝度を下げます 長時間の使用について 固定された画像または静止画などの長時間連続表示や、高温環境下で連続運用した場合、有機ELパネルの構造上および材料の特性上、残像や焼き付き、しみ、すじ、輝度低下などを発生することがあります。特に、アスペクト変更などで表示エリアよりも狭いサイズで表示し続けた場合、パネル劣化の進行が早まるおそれがあります。静止画などの長時間連続表示、または密閉された空間や空調機器の吹き出し口付近など高温多湿環境下にお

ける連続運用を避けてください。モニター使用時に輝度を少し下げたり、モニター未使用時に電源を切ったりするなどして、上記のような現象を未然に防ぐことをおすすめします 輝点・減点について 本機のパネルは有効画素99.99%以上の非常に精密度の高い技術で作られています。画面上に黒い点(画素欠け)、常時点灯している輝点(赤、青、緑など)や減点がある場合があります。また、パネルの特性上、長期間ご使用の間に画素欠けが生じることもあります。これらの現象は故障ではありませんので、ご了承の上本機をお使いください。

カタログ上の注意

●仕様および外観は、改良のため予告なく変更されることがあります ●カタログと実際の商品の色とは印刷の関係で多少異なる場合があります。

各社・各団体の商標など

●“SONY”および“make.believe”はソニー株式会社の商標です ●“Super Top Emission”、“Chroma TRU”およびこれらのロゴはソニー株式会社の商標です ●HDMI、HDMI、およびHigh Definition Multimedia Interfaceは、HDMI Licensing LLCの商標または登録商標です。●その他、記載されている各社名および各商品名は、各社の商標または登録商標です。なお、本文中では、TM、®マークは明記していません。

ソニービジネスソリューション サイト

www.sonybsc.com

※特定市場向け商品などソニービジネスソリューションサイトに掲載していない商品もあります

ソニー株式会社

ソニービジネスソリューション株式会社 / 〒108-0074 東京都港区高輪4-10-18

掲載の業務用商品およびソリューションに関するお問い合わせは

業務用商品相談窓口

フリーダイヤル ☎ 0120-788-333

●携帯電話・PHS・一部のIP電話からは 0466-31-2588

●FAX 0120-333-389

●受付時間 9:00～18:00(土・日・祝日、および年末年始は除く)

本カタログは再生紙および環境に配慮した大豆インキを使用

2010.6

カタログ記載内容2010年6月現在