

取扱説明書

ワイヤレスステレオヘッドセット



WI-C300

© 2018 Sony Corporation
Printed in Vietnam
4-730-321-01(1)



マニュアルについて



紙で見ると

取扱説明書(本書)
接続方法や基本的な使いかたを説明しています。

使用上のご注意/主な仕様(別紙)
使用上のご注意や主な仕様を記載しています。



パソコン
スマートフォン
タブレットで
見る

ヘルプガイド(Web取扱説明書)
本機の楽しみかたや機能の詳細説明、困ったときの対処方法などをパソコンで調べることができます。
また、外出先などでスマートフォンやタブレット端末で調べることもできます。

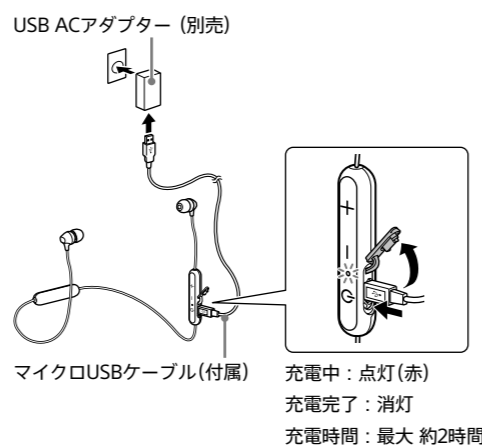
ヘルプガイドURL:
<http://rd1.sony.net/help/mdr/wic300/ja/>
ヘルプガイド二次元コード:



操作の流れ

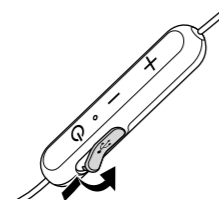
- 以下の手順でBluetooth(無線)接続して音楽を聞くことができます。
- 充電する
 - 電源をオンにする
 - Bluetooth機器登録(ペアリング)する
(機器登録(ペアリング)済みの機器の場合はBluetooth接続する)
 - 接続機器の音楽を聞く

充電する



本機を付属のマイクロUSBケーブルを使って、USB ACアダプター(別売)に接続することで充電できます。(推奨: AC-UD20)
充電が完了したらマイクロUSBケーブルを外し、USB端子のふたを閉めて、水やほこりが入らないようにしてください。

マイクロUSB端子のふたの開けかた



ヒント

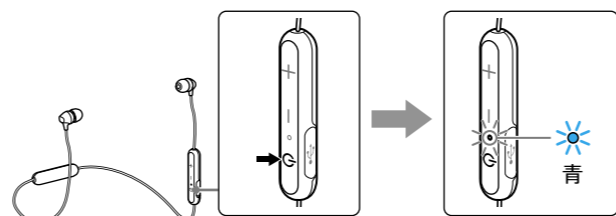
付属のマイクロUSBケーブルを使って、起動中のパソコンに接続することで充電できます。

ご注意

- 付属のマイクロUSBケーブル以外では、充電できない場合があります。
- USB ACアダプターによっては、充電できない場合があります。
- 充電中や、充電完了後USB ACアダプターまたはパソコンとUSBケーブルで接続していると、本機の電源をオンにしたり、Bluetoothの登録や接続、音楽再生などの操作は一切行えません。
- パソコンがスタンバイ(スリープ)や休止状態になると充電ができない場合があります。この場合はパソコンの設定を変更して、充電しなおしてください。

電源ボタン、ランプ表示について

電源をオンにする



青ランプが点滅するまで、**⏻**ボタンを押し続けます(約2秒)。

青ランプが点滅したらボタンから指を離します。
電池残量を表示する赤ランプが点滅を開始します。

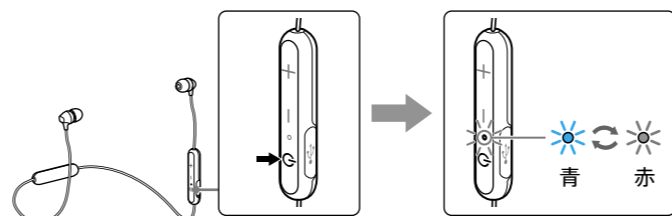
- 赤ランプ3回点滅: 電池残量が充分あります。
- 赤ランプ2回点滅: 電池残量が半分程度に減っています。
- 赤ランプ1回点滅: 電池残量が少なくなっています。

ボタンから指を離したあとも青ランプが点滅していることをご確認ください。
ご購入後最初にご使用の場合は、電源を入れるとBluetooth機器登録(ペアリング)モードになります。

電源をオフにする

青ランプが消灯するまで、**⏻**ボタンを押し続けます(約2秒)。

Bluetooth機器登録(ペアリング)モードにする



⏻ボタンを、青ランプが点滅した後で、青と赤が交互に点滅するまで押し続けます(約7秒)。

ヒント

Bluetooth機器では、あらかじめ、接続しようとする機器同士をお互いに登録しておく必要があります。
この登録のことをペアリング(機器登録)といいます。
初回の接続のみ、ペアリングをする必要があります。次回接続するときは本機の電源をオンにして、登録済みの機器のBluetooth設定をオンにするだけで接続できます。

機器登録(ペアリング)してBLUETOOTH®接続する

接続方法を以下のA~Dから選んでください。

- A. iPhoneの機器登録(ペアリング) / Bluetooth接続
- B. Android搭載スマートフォンの機器登録(ペアリング) / Bluetooth接続
- C. ウォークマン®の機器登録(ペアリング) / Bluetooth接続
- D. NFC機能を使ってBluetooth機器とワンタッチ接続

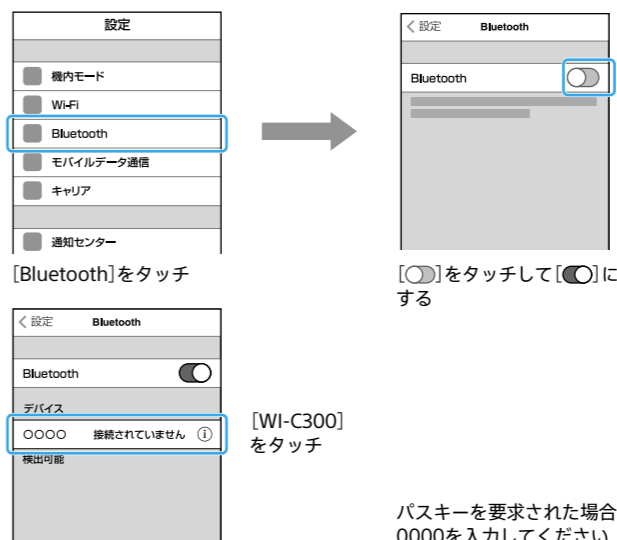
パソコンの機器登録(ペアリング)とBluetooth接続についてはヘルプガイドをご覧ください。

A iPhoneを機器登録(ペアリング) / Bluetooth接続する

機器登録(ペアリング) - 初めに互いの機器を登録する

- 1 本機をBluetooth機器登録(ペアリング)モードにする
「Bluetooth機器登録(ペアリング)モードにする」をご覧ください。
- 2 互いの機器を登録する
下記の操作は一例です。詳しくはお使いの機器の取扱説明書をご覧ください。

[設定] ➡ [Bluetooth]

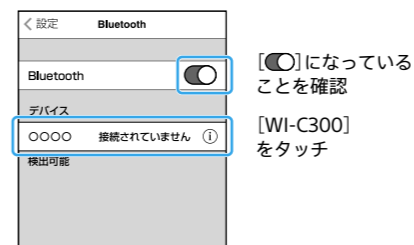


互いの機器の登録が完了しBluetooth接続されます。

Bluetooth接続 - 機器登録(ペアリング)済みの機器と接続する

- 1 本機の電源をオンにする
「電源をオンにする」をご覧ください。
- 2 機器を接続する

[設定] ➡ [Bluetooth]



Bluetoothの接続を解除するときはiPhoneのBluetooth設定をオフにしてください。

ヒント

機器登録(ペアリング)が完了すると、iPhone/iPad/iPod touchの画面に本機の電池残量を示すアイコンが表示されます。
対応機器: ハンズフリープロファイル(HFP)対応のiPhone/iPad/iPod touch (iOS 5.0以降)
詳しくは、ヘルプガイドをご覧ください。

ご注意

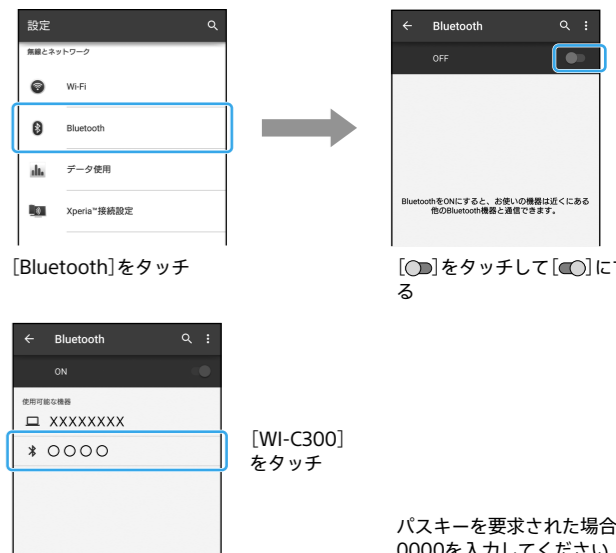
- 近くに前回接続していたBluetooth機器があるときは、本機の電源をオンにただで、自動的に本機が前回接続していた機器に接続されることがあります。その場合は、接続されたBluetooth機器のBluetooth機能をオフにするか、電源を切ってください。
- iPhoneと接続できなくなった場合は、iPhoneの本機登録をいったん削除してから機器登録しなおしてください。iPhoneの操作については、iPhoneの取扱説明書をご覧ください。

B Android™搭載スマートフォンを機器登録(ペアリング) / Bluetooth接続する

機器登録(ペアリング) - 初めに互いの機器を登録する

- 1 本機をBluetooth機器登録(ペアリング)モードにする
「Bluetooth機器登録(ペアリング)モードにする」をご覧ください。
- 2 互いの機器を登録する
下記の操作は一例です。詳しくはお使いの機器の取扱説明書をご覧ください。

[設定] ➡ [無線とネットワーク] ➡ [Bluetooth]



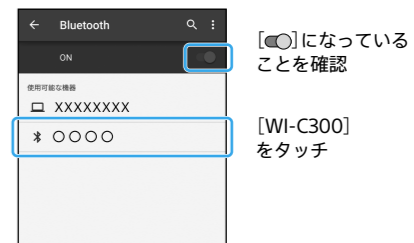
互いの機器の登録が完了しBluetooth接続されます。

Bluetooth接続 - 機器登録(ペアリング)済みの機器と接続する

- 1 本機の電源をオンにする
「電源をオンにする」をご覧ください。

2 機器を接続する

[設定] ➡ [無線とネットワーク] ➡ [Bluetooth]



Bluetoothの接続を解除するときはお使いの機器のBluetooth設定をオフにしてください。

ご注意

- 近くに前回接続していたBluetooth機器があるときは、本機の電源をオンにただで、自動的に本機が前回接続していた機器に接続されることがあります。その場合は、接続されたBluetooth機器のBluetooth機能をオフにするか、電源を切ってください。
- お使いの機器と接続できなくなった場合は、お使いの機器で本機の登録をいったん削除してから機器登録しなおしてください。お使いの機器の操作については、お使いの機器の取扱説明書をご覧ください。

C ウォークマン®を機器登録(ペアリング) / Bluetooth接続する

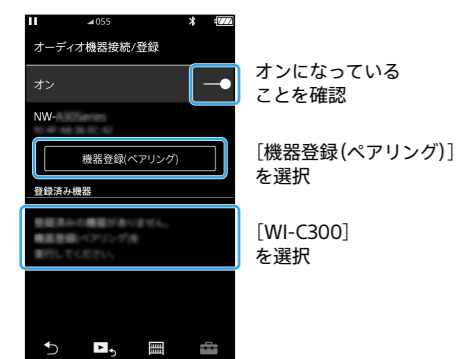
機器登録(ペアリング) - 初めに互いの機器を登録する

1 本機をBluetooth機器登録(ペアリング)モードにする
おもて面の「Bluetooth機器登録(ペアリング)モードにする」をご覧ください。

2 互いの機器を登録する

下記の操作は一例です。詳しくはお使いの機器の取扱説明書をご覧ください。

ライブラリ画面 → [📁 (オプション/設定)] → [🔊 設定] → [Bluetooth]の[オーディオ機器接続/登録]



オンになっていることを確認

[機器登録(ペアリング)]を選択

[WI-C300]を選択

互いの機器の登録が完了しBluetooth接続されます。

Bluetooth接続 - 機器登録(ペアリング)済みの機器と接続する

1 本機の電源をオンにする
おもて面の「電源をオンにする」をご覧ください。

2 機器を接続する

ライブラリ画面 → [📁 (オプション/設定)] → [🔊 設定] → [Bluetooth]の[オーディオ機器接続/登録]



オンになっていることを確認

[機器登録(ペアリング)]を選択

[WI-C300]を選択

Bluetoothの接続を解除するときはウォークマン®のBluetooth設定をオフにしてください。

ご注意

- 近くに前回接続していたBluetooth機器があるときは、本機の電源をオンにただで、自動的に本機が前回接続していた機器に接続されることがあります。その場合は、接続されたBluetooth機器のBluetooth機能をオフにするか、電源を切ってください。
- ウォークマン®と接続できなくなった場合は、ウォークマン®で本機の登録をいったん削除してから機器登録しなおしてください。ウォークマン®の操作については、ウォークマン®の取扱説明書をご覧ください。

D NFC機能を使ってワンタッチ接続する

NFC機能を搭載した機器同士は、指定された場所に「タッチするだけ」で簡単にBluetooth接続の操作が行えます。本機にはBluetooth機器の登録、接続、切断が行えるNFC機能を搭載しています。

Nマークの付いている機器、一部のMマークが付いているスマートフォンはNFCに対応しています。詳しくはスマートフォンの取扱説明書でご確認ください。

1 NFC機能をオンにする

下記の操作や画面はAndroid搭載スマートフォンの一例です。詳しくはお使いの機器の取扱説明書をご覧ください。

[設定] → [無線とネットワーク] → [その他の設定]

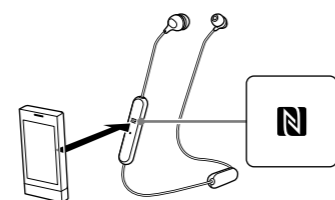


[NFC/おサイフケータイ設定]をタッチ

[Reader/Writer, P2P]をタッチしてチェックマークを付ける

2 接続機器を本機にタッチして機器登録(ペアリング)と接続をする

接続機器の画面がロックされている場合は、画面ロックを解除してください。本機と接続機器のマーク部分をタッチしてください。



接続機器を切断するには

接続機器の画面がロックされている場合は解除してください。本機と接続機器のマーク部分をタッチしてください。Bluetooth接続が切断されます。

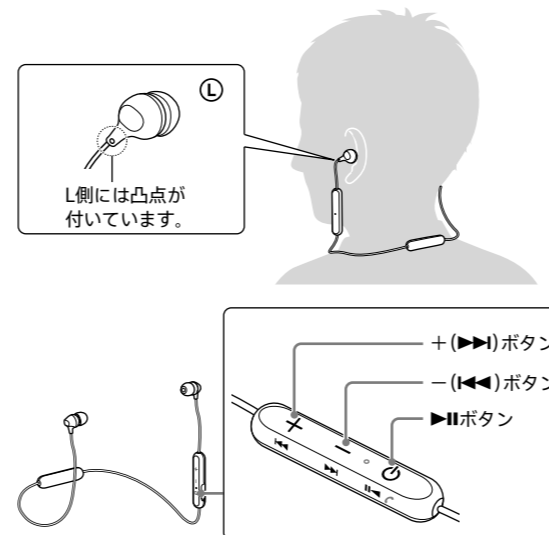
接続機器を再接続するには

接続機器の画面がロックされている場合は解除してください。本機と接続機器のマーク部分をタッチしてください。接続画面に従って接続を行ってください。

音楽を聞く

接続機器で音楽などを再生する

対応するBluetoothのプロファイル：A2DP、AVRCP



再生/一時停止：|| ボタンを押す。

音量調節：+/- ボタンを押す。

次の曲の頭出し/前(または再生中)の曲の頭出し：
+ (▶▶) / - (◀◀) ボタンをピボーンと音がするまで押し続ける。
その後ボタンを離してから1秒以内に+ (▶▶) / - (◀◀) ボタンを繰り返し押すと、ピボーンと音が鳴り次の曲/前の曲の頭出しができます。

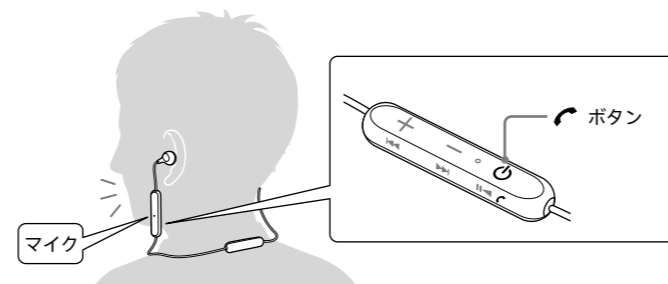
ご注意

- 接続する機器によって、できる機能が異なります。上記のように操作しても異なる動作をしたり、動作しない場合があります。
- 本機は2種類のBluetoothコーデック(SBC / AAC)に対応しています。Bluetoothコーデックについて詳しくは、ヘルプガイドをご覧ください。

通話する

(iPhoneやスマートフォンなどとBluetooth接続した場合)

マイクは全指向性なのでマイクの位置を意識せず通話できます。対応するBluetoothのプロファイル：HSP、HFP



電話をかける

スマートフォンや携帯電話から発信します。

電話を受ける

着信があったら☞ ボタンを押します。

電話を切る

☞ ボタンをもう一度押します。

ご注意

- 通話時の音量と音楽再生時の音量は別々に調整できます。
- スマートフォンやパソコンの通話用アプリには対応していません。

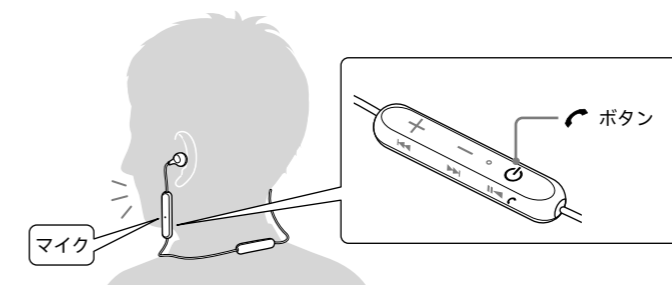
音声アシスト機能(Siri/Google™アプリ*)を使う

(iPhoneやスマートフォンなどとBluetooth接続した場合)

iPhoneやスマートフォンに搭載されているSiri/Googleアプリを使用して、ヘッドセットのマイクから声でiPhoneやスマートフォンを操作することができます。

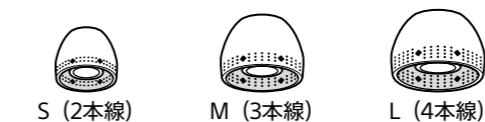
Siri/Googleアプリを有効にした状態で、待受け中や音楽再生中に☞ ボタンを2回押す(●●) (ボタンを0.5秒以内に2回押して離す)

Siri/Googleアプリが起動します。起動音やアシスト音声聞こえます。



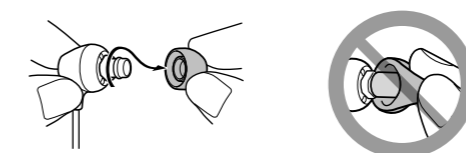
* スマートフォンの仕様やアプリのバージョンにより対応しない場合があります。

イヤークラスを交換する



お買い上げ時には、Mサイズのイヤークラスが左右に装着されています。はずれやすかったり、低域が不足していると感じられる場合には、左右それぞれの耳にフィットするイヤークラスに交換してください。

イヤークラスのはずしかた



イヤークラスのつけかた

