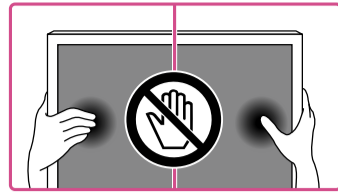


組み立て／設置ガイド

本紙は再設置の際にも使用しますので、取扱説明書(別冊)と一緒に必ず保管してください。



• 液晶画面を押さえたり、強い力を加えたりしないでください。

BRAVIA

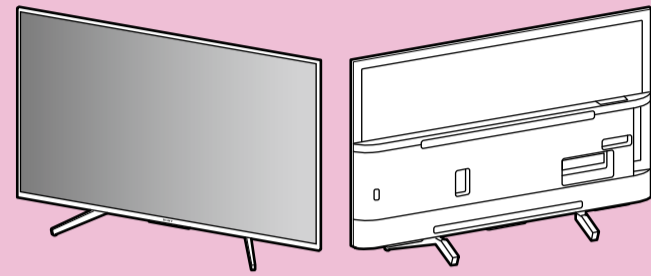
KJ-49X7500F
KJ-43X7500F



Webでは組み立て／設定を動画で解説しています
(一部の機種を除きます)



<https://www.sony.jp/support/tv/>



テレビにスタンドを取り付けて テレビ台に設置します

- 安全のため、組み立てや持ち運びは2人以上で行ってください。
- 組み立ては、充分広い場所で柔らかい布の上で行ってください。

壁掛けの場合

取扱説明書(別冊)をご覧ください



取扱説明書(別冊)

スタンドを付ける

1

- 取扱説明書
- 組み立て／設置ガイド(本紙)
- Android TVセットアップガイド
- 保証書(1枚)
- 製品登録のおすすめ(1枚)

2

• 液晶画面を押さえたり、強い力を加えたりしないでください。

3

4

• 作業は柔らかい布を敷いた台の上で行ってください。
• スタンドが台にぶつからないようにご注意ください。

5

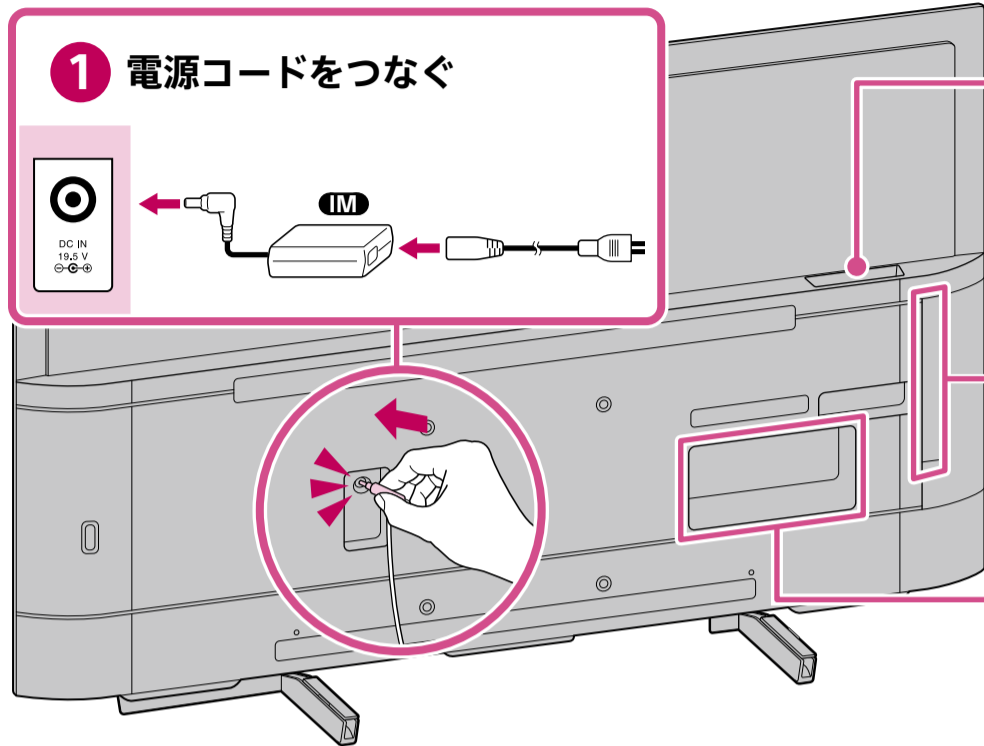
6

• 上蓋にテレビの向きが記載されています

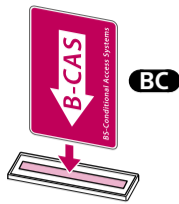
お客様にご用意いただくもの
プラスドライバー
(長さ12 cm以上、グリップを除く)
※電動の場合、締め付けトルクは
1.5 N-m/1.5 N-m (15 kgf-cm)

接続する

• テレビ背面を確認しやすい場所で作業してください。

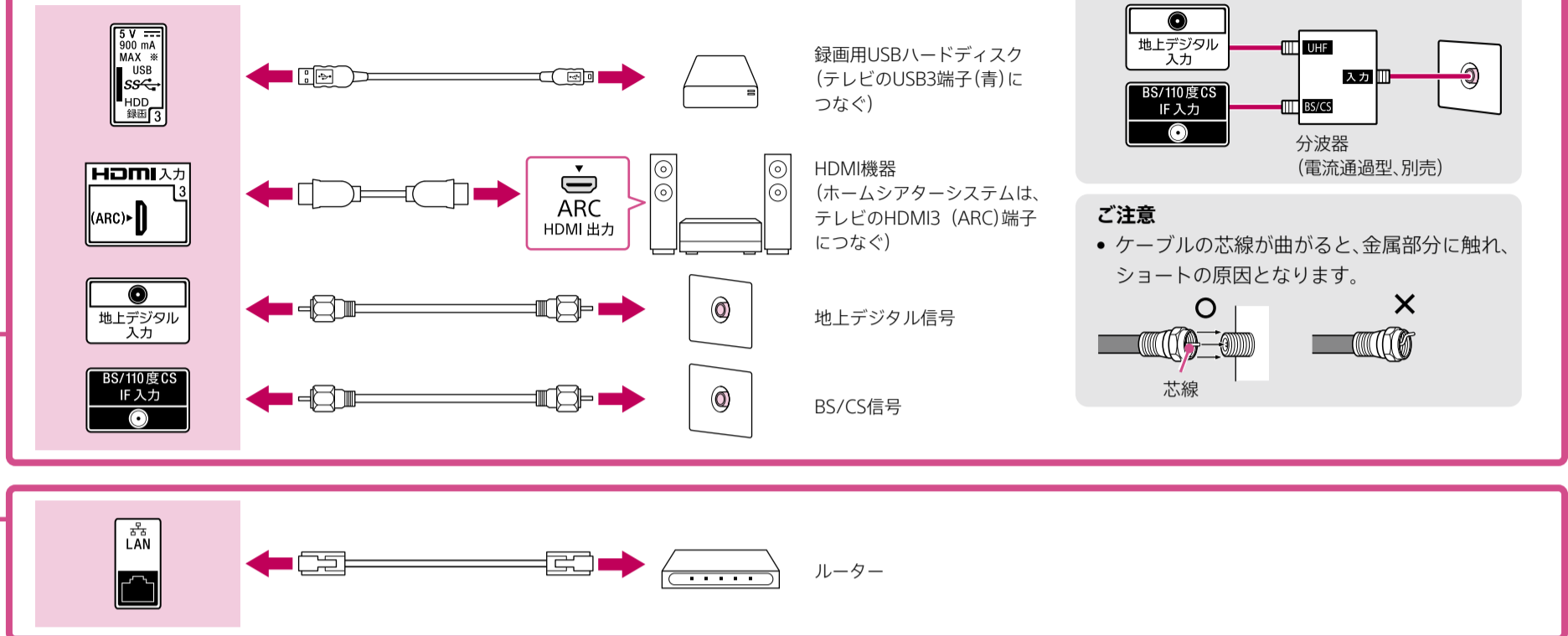


2 B-CASカードを挿入する

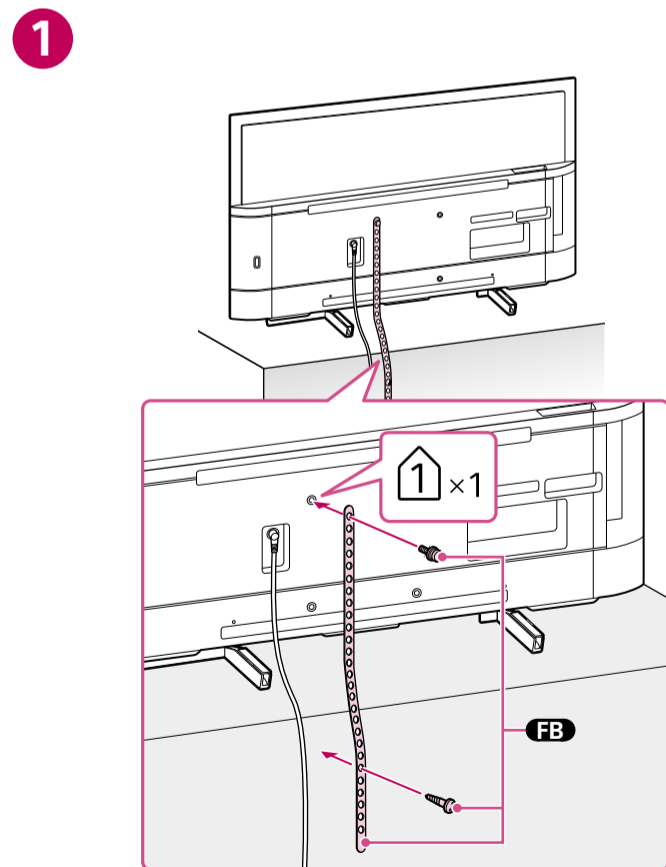
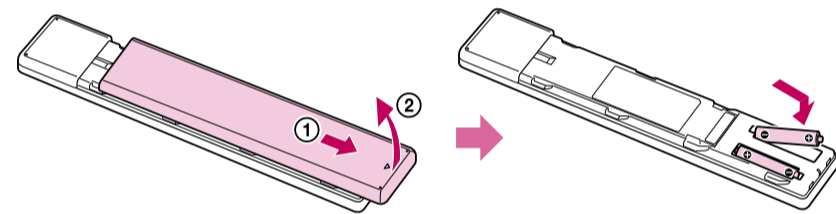


3 アンテナなどをつなぐ

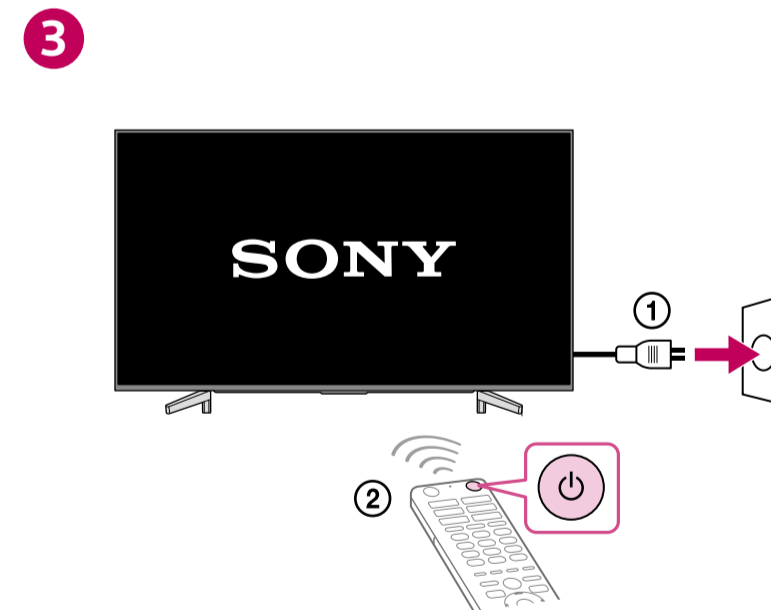
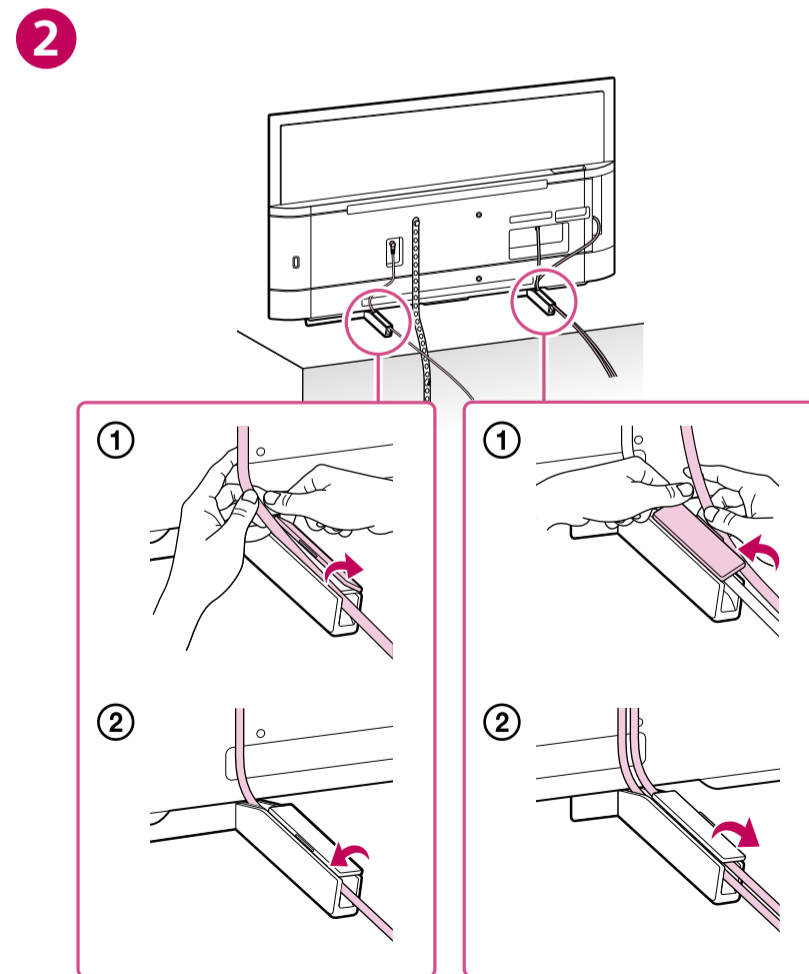
- ご使用の環境に合わせて、つないでください(下の図は接続の一例です)。
- その他の接続方法については、取扱説明書をご覧ください。



設置する／テレビを見る



- テレビ背面に転倒防止用ベルトを取り付けます。
- 付属の木ネジが使えない場合や、強度が不十分な場合は、お買い上げ店や工事店にご相談のうえ、市販のネジ(直径4mm)をお使いください。



マニュアルについて

取扱説明書(冊子)

本機の基本的な使いかたを説明しています。



ヘルプガイド

テレビで見るマニュアルです。リモコンの[ヘルプ]ボタンから表示します。

