

# SONY

レンズ交換式フルサイズ業務用カメラ

## ILX-LR1

オープン価格

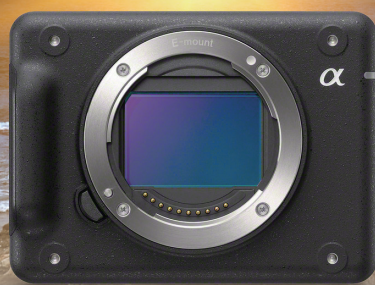
高画質と小型軽量を両立した  
インテグレーション専用カメラ



● 掲載の価格には、配送設置・工事・接続調整などの費用は含まれていません。

[sony.jp/installable-camera/](https://sony.jp/installable-camera/)

# インテグレーション専用カメラとは



近年、大型センサーを搭載したカメラの需要は増えており、点検、測量、調査、マッピングなどさまざまな用途での活用が始まっています。

また、ドローンへの搭載やフォトグラメトリー分野といった、システムの中でカメラを活用するシーンも出てきています。

そのような産業用途での広がりやニーズに応えるべく、小型・軽量を追求しながら、高画質を実現するαシリーズのカメラを新たに開発しました。

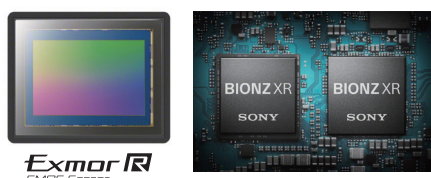
多様な撮影環境への設置やシステムに組み込みやすい小型の箱型設計に加えて、外部からの給電、制御を前提とし、ソリューションへの組み込みに適した機能を備えています。

## ILX-LR1の主な特長

### αシリーズならではの高い描写性能

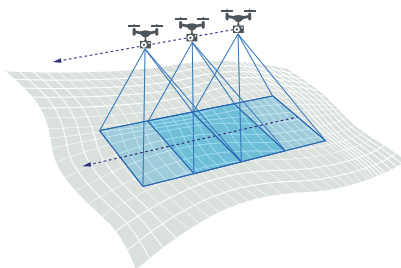
#### フルサイズイメージセンサーと最新の画像処理システム

有効約6100万画素の35mmフルサイズ裏面照射型CMOSイメージセンサーと、最新の画像処理エンジンBIONZ XRを組み合わせることで、低ノイズ、広いダイナミックレンジ、高い解像性能と豊かな階調性能を実現します。



#### 調査・マッピングに適した連写性能

3コマ/秒での定速連写機能を持っており、連続撮影枚数を気にすることなく撮影が可能です。例えば、ドローンを飛行させながら撮影し続け、短時間で撮影を完了させることができます。



#### 豊富なレンズバリエーション

レンズマウントにはEマウントを採用。環境、用途に応じて、70本以上の豊富なEマウントレンズ群からレンズを選択することができます。高高度、遠距離から撮影することで撮影効率を高めるなど、環境に応じた撮影が可能です。

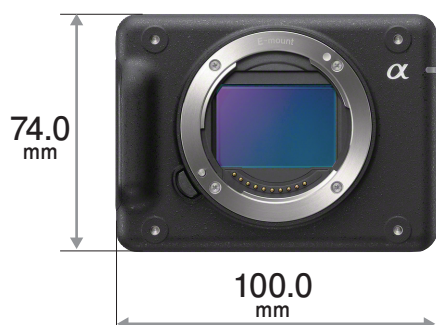


### 小型・軽量設計

#### 小型軽量を追求

モニターやビューファインダー、バッテリーなどを省いたことで、小型・軽量(幅約100mm×高さ約74mm×奥行約42.5mm、重さ約243g\*)を実現しています。

\*ボディのみ



243g

#### 優れた設置性能

多様な撮影環境への設置やシステムに組み込みやすい、小型の箱型設計に加えて、ボディ背面に端子や操作部のインターフェースと配線を集約することで、操作性と設置性を向上させました。またボディをさまざまな方向で固定できるネジ穴を6面に配置し、底面には三脚ネジ穴も配置しています。

# ILX-LR1の主な特長

## 外部給電・外部制御で動作するインテグレーション用モデル

### Camera Remote Toolkitの対応

ソニーは、ユーザーのシステムからカメラをリモートで制御し、カメラの設定変更やシャッターリリース、ライブビューモニタリングなど、独自のアプリケーション開発を可能にするSDKやPTP Commandを無償で提供しています。Camera Remote Toolkitを活用して、ライブビューを確認しながら設定の変更、撮影、画像の確認といった運用が可能となります。



Camera Remote Toolkit

### 特にインフラ点検用途におすすめの機能

- 現在のフォーカス位置の取得と任意の位置へのフォーカス送りがリモートから操作できる「フォーカス位置指定」
- 一度のコマンド指示で所定の位置にズーム可能な「光学ズーム位置指定」
- レンズのズーム位置とフォーカス位置をカメラ本体に記憶させ、呼び出して使用することができる「ズーム&フォーカスプリセット機能」

### USB-LAN接続で接続距離の延長が可能

USB Type-C® (SuperSpeed USB 5Gbps(USB 3.2)対応)端子に接続したUSB-Ether有線LANアダプターケーブル\*を介して、有線LAN通信が可能になります。USBケーブルでは距離に不安がある場合でもLANケーブルで距離の延長が可能です。

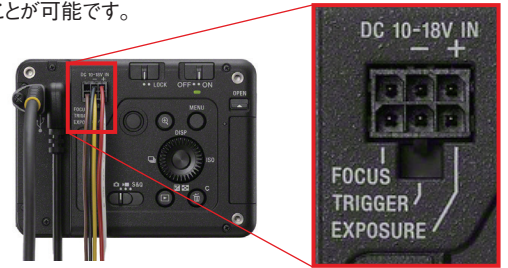
\*市販のUSB-LAN変換アダプターが必要です。すべてのUSB-LAN変換アダプター製品の動作を保証するものではありません

### 外部給電が可能な電源・制御端子

給電はDCダイレクト駆動(DC 10-18V IN)に対応し、外部からの給電が可能です。

なお、給電、トリガー、フォーカス、撮影完了通知は電源・制御端子に集約し、ケーブル1本で接続することが可能です。

ピン番号	入出力	名称	機能
1			非機能端子
2	GND	DC 10-18V IN -	"GND"に接続します
3	電源	DC 10-18V IN +	"電源"に接続します
4	入力	FOCUS	"Low"入力でカメラのフォーカスロックを行います
5	入力	TRIGGER	4が"Low"の時に"Low"入力で撮影を行います
6	出力	EXPOSURE	先幕全開後から露光終了まで"Low"出力します(1msec以上)

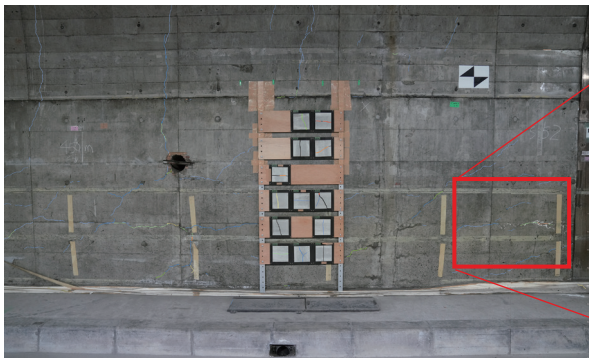


## 活用シーン

### 一度に幅広い面積を撮影して作業効率化へ

6100万画素の解像度は、一度に広範囲の撮影を可能にします。

広範囲を高解像度で撮影することにより、検出精度が向上し、総撮影回数を軽減できるため、作業の効率化が可能になります。

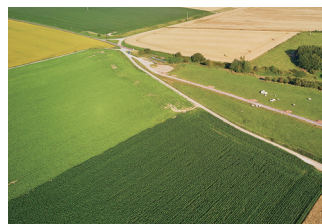


提供 テクノハイウェイ株式会社 国土技術政策研究所の実大トンネル実験施設を利用して実施



高所での点検作業

高解像度撮影で被写体に近付かずに細かいひび割れまで検査可能になります。



測量・マッピング

高解像度のため、高高度から一度に広範囲の撮影が可能です。



暗所での点検作業

広いダイナミックレンジによりトンネルなどの明暗差のある場所の検査にも活用可能です。



フォトグラメトリー

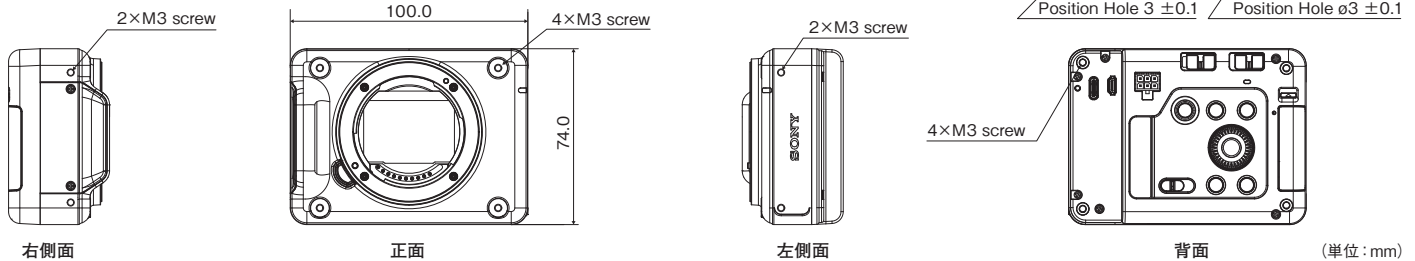
高精細な3DCGを製作するための、高品位な画像データを取得できます。

## ■主な仕様

一般仕様	型式	レンズ交換式デジタルカメラ
	レンズマウント	Eマウント
撮像部	撮像素子	35mmフルサイズ (35.7×23.8mm)、Exmor R CMOSセンサー
	カメラ有効画素数* 1</td <td>静止画時: 最大約6100万画素 動画時: 最大約5080万画素</td>	静止画時: 最大約6100万画素 動画時: 最大約5080万画素
静止画記録	画像ファイル形式	JPEG (DCF Ver.2.0, Exif Ver.2.32, MPF Baseline準拠)、HEIF (MPEG-A MIAF準拠)、RAW (ソニーARW 4.0フォーマット準拠)
	記録画素数 [3:2]	35mmフルサイズ時 Lサイズ: 9504×6336 (60M)、Mサイズ: 6240×4160 (26M)、Sサイズ: 4752×3168 (15M)
動画記録方式*2	14bit RAW出力	●
	圧縮形式*3	XAVC S: MPEG-4 AVC/H.264 XAVC HS: MPEG-H HEVC/H.265
動画機能	プロキシ記録	●
	タイムコード/ユーザービット	●
記録部	RAW出力	● (HDMI)*4
	スロット	SD (UHS-I/II対応) カード用スロット
フォーカス	検出方式	ファストハイブリッドAF (位相差検出方式/コントラスト検出方式)
	測距点数	静止画時: 最大693点 (位相差検出方式) 動画時: 最大693点 (位相差検出方式)
露出制御	測光方式	1200分割ライブビュー分析測光
	ISO感度	静止画撮影時: ISO 100 - 32000 (拡張: 下限ISO 50, 上限ISO 102400)、AUTO (ISO 100 - 12800, 上限/下限設定可能) 動画撮影時: ISO 100 - 32000相当、AUTO (ISO 100 - 12800相当, 上限/下限設定可能)
シャッター	シャッター方式	メカシャッター / 電子シャッター
	シャッター速度範囲	静止画撮影時 (メカシャッター): 1/4000-30秒、バルブ 静止画撮影時 (電子シャッター): 1/8000-30秒 動画撮影時: 1/8000-1秒
手ブレ補正機能	方式	— 交換レンズ側対応 (レンズ仕様による)
	フラッシュ	方式
ドライブ	連続撮影速度*5	Mid: 3.0コマ/秒
インターフェース		USB Type-C*端子: SuperSpeed USB 5 Gbps (USB 3.2) に準拠、ワイヤレスLAN対応 (内蔵)、Wi-Fiに準拠、IEEE 802.11a/b/g/n/ac (2.4GHz帯/5GHz帯)*6、Bluetooth: Bluetooth標準規格 Ver. 4.2 (2.4GHz帯)、HDMI端子: HDMIマイクロ端子 (タイプD)、リモートコントロール (ワイヤレス): Bluetoothリモコン、DC端子: 電源・制御端子*7、LAN端子: — (USB-LAN接続可能)*8 周辺光量、倍率色収差、歪曲収差、ブリーディング (動画)
レンズ補正		
電源*9	電源電圧	DC 10 - 18V
消費電力	ディスプレイ非出力時	静止画撮影時: 約3.8W (FE 28-70mm F3.5-5.6 OSSレンズ装着) 動画撮影時: 約6.5W (FE 28-70mm F3.5-5.6 OSSレンズ装着)
質量	本体のみ	約243 g
外形・寸法	外形寸法 (幅×高さ×奥行)	約100.0×74.0×42.5mm
使用温度範囲		0 - 40 °C
アクセサリ (同梱)		ボディキャップ 電源・制御ケーブル*10

- \*1 使用するレンズや撮影モード、設定によって有効画素数が変化します
- \*2 温度上昇により連続撮影時間は10分程度となる場合があります  
(環境温度: 25°C、XAVC S 4K、3840×2160 (4:2:0, 8bit)、59.94p (150Mbps))
- \*3 カメラに音声入力がない為音声は記録されません
- \*4 HDMI RAW出力はCamera Remote SDKアプリケーション経由での設定が必要です  
撮影条件や使用するメモリーカードにより異なります
- \*5 撮影条件や使用するメモリーカードにより異なります
- \*6 (接続方式/アクセス方式) WPS、マニュアル/インフラストラクチャーモード。  
スマートフォンと接続する場合は、本機が親機として動作するためワイヤレスアクセスポイントは必要ありません  
(セキュリティ: WEP/WPA-PSK/WPA2-PSK/WPA3-SAE)
- \*7 Molex社製Micro-Fit 3.0 6pin (430450622) を使用しております。各pinの内訳はDC 10-18V IN +、DC 10-18V IN -、FOCUS、TRIGGER、EXPOSURE、未接続となっております
- \*8 市販のUSB-LAN変換アダプターが必要です。すべてのUSB-LAN変換アダプター製品の動作を保証するものではありません  
電源を入れると撮影をしないでも、カメラの内部温度は上昇します。長時間電源を入れた場合に、電源が切れたり動画撮影が出来なくなった場合は、十分に温度が下がるまで電源を切ったまでお待ちください
- \*10 付属の電源・制御ケーブルのDC 10-18V IN +、DC 10-18V IN -は別売AC-UES1230MTと接続できるよう電源プラグ (LGP0038-0100F) と接続されております

## ■外形寸法図



## ■おすすめのレンズ



**Sonnar T\* FE 35mm F2.8 ZA**  
希望小売価格95,700円(税込)



**FE 24mm F2.8 G**  
オープン価格



**FE 40mm F2.5 G**  
オープン価格



**FE 50mm F2.5 G**  
オープン価格

## ■アクセサリ



SDXC/SDHC UHS-II  
メモリーカード  
SF-Gシリーズ タフ仕様  
**SF-G64T**  
**SF-G128T**  
**SF-G256T**  
オープン価格



AC電源アダプター  
**AC-UES1230MT**  
希望小売価格 7,150円(税込)

## ⚠ 安全に関する注意

商品を安全に使うため、使用前に必ず「取扱説明書」をよくお読みください。

**カタログ上の注意** ●仕様および外観は、改良のため予告なく変更されることがあります ●カタログと実際の商品の色とは印刷の関係で多少異なる場合があります **商品使用上の注意** ●SDカードに記録したデータはデータアクセス中のカード取り出しや電源断、カードに対する衝撃やカードの寿命などによって消失する場合があります。データの消失により発生する損害や免失利益について弊社では一切の責任を負いかねますのでご了承ください **商標について** ●「ソニー」および「SONY」、ならびにソニーの商品名、サービス名およびロゴマークは、ソニーグループ株式会社またはその関連会社の登録商標または商標です ●HDMIとそのロゴおよびHigh Definition Multimedia Interfaceは、HDMI Licensing LLCの商標または登録商標です ●その他の商品名、サービス名、会社名またはロゴマークは、各社の商標、登録商標もしくは商号です。なお、本文中ではTM、®マークは明記していません

法人のお客様向け  
ソニー ウェブサイト

[sony.jp/pro/](https://sony.jp/pro/)



**ソニーマーケティング株式会社** 〒108-0075 東京都港区港南1-7-1

購入に関するお問い合わせ

**業務用商品購入相談窓口**

フリーダイヤル ☎ **0120-580-730**

受付時間 9:00~18:00 (土・日・祝日、および弊社休業日は除く)

製品に関するお問い合わせ (使い方、故障診断など)

フリーダイヤル ☎ **0120-788-333** 携帯電話・一部のIP電話からは **050-3754-9550**

受付時間 9:00~18:00 (土・日・祝日、および弊社休業日は除く)

**2024.12**

カタログ記載内容2024年12月現在

本カタログは環境に配慮した植物油インキを使用