

SONY

デジタル一眼カメラ

ZV-E10 II ZV-E10 α 6700 α 6400
 α 7Ⅳ α 7Ⅲ α 7CⅡ α 7C ZV-E1



Eyes On You.

心にふれた一瞬、この想いを
そのまま、未来へ。



VLOGCAM™ ZV-E10 II

APS-Cミラーレス



α 6700

APS-Cミラーレス



α 7CⅡ

フルサイズミラーレス



α 7Ⅳ

フルサイズミラーレス



表現に革新をもたらす5つの基準



高画質 スピード 機動性 スタミナ 専用設計
レンズ



久しぶりに見返した、
なんでもない日常。

あざやかな記録で、
いとおいしい想いまで鮮明によみがえる。

あの日、撮っておいてよかった。
もう少しキミが大きくなったら、
今度は一緒に見よう。
そして、たくさん話をしよう。

Eyes On You.

心にふれた一瞬、この想いを
そのまま、未来へ。



Eyes On You.
special contents



撮りたい気持ちに伝えてくれるミラーレス一眼α



元気に遊んでいるときの
いきいきとした
表情を捉えたい

AF性能

輝く瞳をすばやく捉えて、しっかりフォーカス。動きまわる子どもやペットの瞳にもピントを合わせて追いかけて続けます。だから、写真でも動画でも最高の表情をキレイに記録できます。



かわいい仕草や笑い声、
家族との楽しい会話も
残したい

動画性能

動画なら、子どもの成長や思い出がより鮮明に。αは動画の手ブレ補正機能で、キレイな映像がかんたんに撮影できます。さらにクリアな音声で、今だけの愛らしい声もはっきりと残せます。



撮りたい瞬間は突然やってくるから
いつでもカメラは持ち歩きたい

コンパクト

家族と過ごす日々は、毎日がシャッターチャンス。αなら小型・軽量でかさばりにくく、いつでも持ち歩いて、すぐに撮影できます。さらにバッテリーも長持ち。



購入後の製品登録で

あなたのカメラライフがもっと楽しく、快適に

αに関する「使い方・おすすめの撮り方」などの使いこなしから
「製品のアップデート」や「お得なサービス」までカメラライフがより充実する情報をご案内

詳しくはスペシャルサイトをご確認ください



Hello, Your Creativity. special contents

使い方・撮り方を学ぶ

スマートフォン連携

作品を見る・共有する

困ったときもサポート

撮影からお手入れまで、αを使いこなす。

活用ガイド

撮影からお手入れの方法まで、αを使いこなし、撮影を楽しむ情報を掲載。

プロから直接、学ぶ。

α Academy

カメラ初心者でも大丈夫。撮影を楽しむための「使い方」や「撮影テクニック」を、オンラインやリアルで学べる講座をご用意。

CREATORS' CLOUD

Creators' App
Creators' Cloud
モバイルアプリケーション

Imaging Edge Mobile
画像転送・リモート撮影
モバイルアプリケーション

クリエイターをサポートするプラットフォーム

モバイルアプリケーションを使用することで、撮った作品をスマートフォンに転送できます。また、Creators' Appに搭載の「Discover」では、他のクリエイター作品や記事などをご紹介します。

スマホと繋げる、創造性と機動カアップ。

創作を、みんなと楽しむ、教え合う。

αcafé

ソニーのカメラで撮影された写真や動画が集まる作品ギャラリー&コミュニティサイト。コンテストにもチャレンジできます。

感動体験、生まれる・伝える。

αcafé 表現レシピ

もっと素敵な作品を撮りたい、そんなあなたにクリエイターおすすめの「かんたん」で「ステキ」な撮り方を紹介。

24時間いつでも、気軽に聞ける。

24時間対応窓口

カメラの使い方や撮りに困ったら、LINEで気軽に問い合わせができます。

長く、大事に、使いたい。

α Plaza

購入前のご相談はもちろん、購入後もメンテナンスやカメラスクールなどの多彩なサービスを提供。



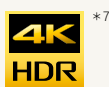
VLOGCAM ZV-E10 II E 16-55mm F2.8 G 1/2000秒 F2.8 ISO100

撮るだけ、ぱっと日常ジェニック。

VLOGCAM™ ZV-E10 II APS-Cミラーレス

ボディ ZV-E10M2
 パワースームレンズキット ZV-E10M2K (ボディ+キットレンズ: E PZ 16-50mm F3.5-5.6 OSS II)
 ダブルズームレンズキット ZV-E10M2X (ボディ+キットレンズ: E PZ 16-50mm F3.5-5.6 OSS II, E 55-210mm F4.5-6.3 OSS)
 各オープン価格 ※オープン価格商品の価格は、販売店にお問い合わせください

★ 高画質	★ スピード	★ 携帯性	★ スタミナ	★ 朝顔計 レンズ
APS-C 裏面照射型 CMOSセンサー	有効 約2600万 画素	BIONZ XR	クリエイティブ ルック	最高 4k 60p
	位相差AF 最大 759点*1	リアルタイム 瞳AF (動物/鳥対応*)	最高約11コマ/秒 高速連写 (AF/AE追従)	質量 約377g*3
		最大撮影 可能枚数 約610枚*4	USB充電/ 給電対応 PD対応*1 Type-C対応	全70本*6 以上



Image



クリエイティブルック: ST



クリエイティブルック: FL

10種類の選べる
クリエイティブ
ルック

思い出を何度も見返したくなる 驚きの高画質

大きなAPS-Cイメージセンサーだから背景ぼけがキレイ。クリエイティブルックで色あいも自分好みに。レンズはミラーレス専用設計なので、毎日を高画質に残せます。

Sound



※画像のグリップは別売です

“声”で思い出がもっと鮮明に 高音質マイク

インテリジェント3カプセルマイクで、主役の声をクリアに録音できます。オート時はカメラが人物の顔を認識して、自動的に内蔵マイクの指向性を切り替えます。

Speed



撮りたい瞬間、逃さない

追いかける瞳 AF

被写体を高精度に認識し追尾し続けるリアルタイム瞳AFを搭載。複雑な動きをする動体にも安定してピントを合わせ続け、ベストショットを撮り逃しません。



暗所でもピントばっちり

暗いところから明るいところまで、シャッタースピードを確保して手ブレや被写体ブレを抑えながら、主役にピントが合った美しい映像を撮影できます。



高速連写でも追いかける

最高約11コマ/秒*5の高速連写でも、被写体にピントを合わせて追尾し続けるので、一瞬の動きや表情まで確実に捉えられます。

Compact



持ち歩きらくらく

かさばらない小型・軽量デザイン

約377g*3のコンパクトボディに大容量バッテリーを搭載し、従来機から約1.4倍*9のスタミナを実現。気軽に持ち歩いてたっぷり撮影できます。

Stable



※画像のグリップは別売です

ブレのない動画で思い出をくっきり

電子式手ブレ補正アクティブモード*10

高精度に手ブレを検出・補正することで、4K動画撮影でも機動性を損なうことなく、ブレを抑えられます。

Fun



こだわりの設定もタッチ一つでかんたんに

マイイメージスタイル

おまかせオート撮影時に画面上の操作アイコンを使って、背景のぼけ具合、明るさ、色あいを調整したり、お好みの仕上がりを選択することができます。カメラ用語に親しみがなくても、かんたんに思い通りの撮影が可能です。

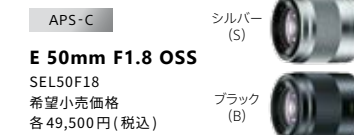
RECOMMEND

おすすめレンズ・アクセサリ



豊かな
ぼけと
立体感

一眼ならではのぼけを味わえる
単焦点レンズ



APS-C シルバー (S)
E 50mm F1.8 OSS
 SEL50F18
 希望小売価格
 各 49,500円(税込)

自撮り
撮影にも
最適



背景を広く映しこんだ写真や動画に。
超広角パワースームレンズ



APS-C
E PZ 10-20mm F4 G
 SELP1020G オープン価格

スポーツや
運動会にも
最適



遠くからの撮影でも安心。
コンパクトな超望遠ズームレンズ



APS-C
**E 70-350mm
 F4.5-6.3 G OSS**
 SEL70350G
 希望小売価格 134,200円(税込)



ブラック (B) ホワイト (W)

ケーブル不要で自由度の高い撮影を実現。便利な三脚機能付き

ワイヤレスリモートコマンド機能付
シューティンググリップ
GP-VPT2BT
 希望小売価格 各 15,400円(税込)

*1 静止画撮影時のAF測距点数。撮影モードにより点数は異なります *2 すべての動物・鳥が対象ではありません。人、動物、鳥ではモードの切り換えが必要です。シーンや被写体の状態によってはうまくフォーカスが合わない場合があります *3 バッテリーとメモリーカード含む *4 撮影可能枚数は液晶モニター使用時/CIPA規格準拠 *5 USB PD機器は、出力が9V/3Aまたは9V/2Aに対応したものをお使いになることをお勧めします。なお、ACアダプターを使用する場合は、定格出力電流が1.5A以上のACアダプターをお使いください *6 2024年10月現在。発表済・発売前商品を含む *7 HDR (HLG) 映像をテレビで表示する場合は、HDR (HLG) 対応ソニー製テレビと本機をHDMI接続してください *8 弊社測定条件による。撮影条件によっては連続撮影の速度が速くなります *9 ZV-E10との比較 *10 アクティブモードでは撮影画角が少し狭くなります。S&Qを含むフレームレートが120fps以上の撮影では、アクティブモードは使用できません。アクティブに設定すると、ISO感度は100~6400になります

自在に、シネマティック。

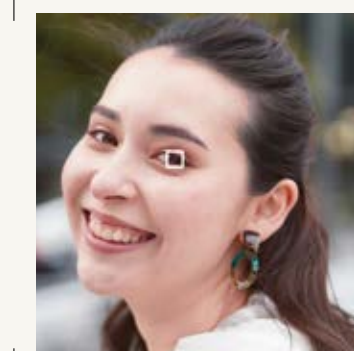
VLOGCAM™ ZV-E10 APS-Cミラーレス

ボディ ZV-E10
 パワースームレンズキット ZV-E10L (ボディ+キットレンズ: E PZ 16-50mm F3.5-5.6 OSS)
 ダブルズームレンズキット ZV-E10Y (ボディ+キットレンズ: E PZ 16-50mm F3.5-5.6 OSS+E 55-210mm F4.5-6.3 OSS)
 各オープン価格 ※オープン価格商品の価格は、販売店にお問い合わせください



ブラック (B) ホワイト (W)

★ 高画質		★ スピード		★ 機動性		★ スタミナ		★ 専用レンズ				
APS-C CMOSセンサー	約2420万画素	BIONZ X	クリエイティブスタイル	最高4K 30p	位相差AF最大425点*	リアルタイム瞳AF (動物対応*)	最高約11コマ/秒高速連写 (AF/AE追従)	質量約343g*	最大撮影可能枚数約440枚	USB充電/給電対応	全70本以上	4K HDR



シャッターチャンスを逃さない

高速 / 高精度な瞳AF

リアルタイム瞳AF/リアルタイムトラッキング (タッチ) 搭載。動きながらの撮影でもピントを合わせて追いつけます。



何気ない日常の思い出を

作品に変える高画質

ZV-E10は描写力に優れたAPS-Cセンサーを搭載したミラーレス一眼カメラ。主役を浮き立たせる背景ぼけと、没入感のある高階調の画質で、写真・動画の撮影がもっと楽しく変わります。

Compact

気軽に持ち運べる約343g*の小型・軽量ボディに優れた操作性と充実の録音性能を搭載。



マイクやウインドスクリーンを装着可能な「マルチインターフェースシュー」
 マイク端子
 ヘッドホン端子
 撮影時の安定性を高める本体グリップ
 自撮りやアングルキープに最適なバリアングル液晶モニター

*1 静止画撮影時のAF測距点数。撮影モードにより点数は異なります *2 動画にも対応したリアルタイム瞳AF (人物・動物) が使用できます。動画時の動物へのリアルタイム瞳AFはソフトウェアアップデートVer.2.00以降で対応。人物と動物ではモードの切り換えが必要です。すべての動物が対象ではありません *3 撮影可能枚数は液晶モニター使用時/CIPA規格準拠 *4 2024年10月現在。発表済・発売前商品を含む *5 HDR (HLG) 映像をテレビで表示する場合は、HDR (HLG) 対応ソニー製テレビと本機をHDMI接続してご覧ください

RECOMMEND

子ども撮りには個人顔登録がおすすめ



子どもの顔を登録

登録した顔にピントが合うのでかんたんベストショット



ZV-E10 E 55-210mm F4.5-6.3 OSS 1/400秒 F5.6 ISO100

その手に、革新の知性と機動力を。

次世代プレミアムAPS-Cモデル

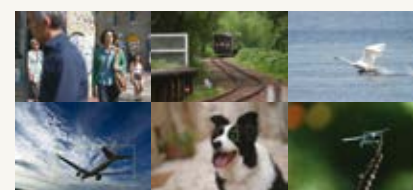
α6700 APS-Cミラーレス

ボディ ILCE-6700
 高倍率ズームレンズキット ILCE-6700M (ボディ+キットレンズ: E 18-135mm F3.5-5.6 OSS)
 各オープン価格 ※オープン価格商品の価格は、販売店にお問い合わせください



★ 高画質		★ スピード		★ 機動性		★ スタミナ		★ 専用レンズ					
APS-C 裏面照射型 CMOSセンサー	約2600万画素	BIONZ XR	クリエイティブルック	最高4K 120p	位相差AF最大759点*	リアルタイム認識AF	AIプロセッシングユニット	最高約11コマ/秒高速連写 (AF/AE追従)	質量約493g*	最大撮影可能枚数約570枚	USB充電/給電対応 PD対応** Type-C対応	全70本以上	4K HDR

被写体認識が強化されたAFシステム



ブレを抑えて暗いところも鮮明に



晴れた屋外でも被写体を追いかけやすい



画像処理エンジン BIONZ XR × AIプロセッシングユニット

最新の画像処理エンジンBIONZ XRに加え、AI処理に特化したAIプロセッシングユニットを搭載。ディープラーニングを含むAI処理で、人物の骨格や姿勢などの詳細な情報に基づいた、より高精度な被写体認識が可能になりました。さらに、動物の種類、乗り物、昆虫など、より幅広い被写体を認識*8。従来機*9より大きく進化した次世代AFシステムが、静止画・動画問わず、撮影をサポートします。

高性能光学式5軸ボディ内手ブレ補正搭載

新アルゴリズムにより1画素レベルの微細なブレ量を検出し補正することで、従来機*9に比べ、被写体をより鮮鋭に捉えます。光学式手ブレ補正ユニットと、カメラに内蔵した高精度なジャイロセンサー、最適化されたアルゴリズムで、動画時の手ブレ補正効果を向上させるアクティブモード*1を搭載しています。

高性能電子ビューファインダー

高解像度・高コントラストなXGA OLEDを採用した電子ビューファインダーを搭載。また、従来機*9と比べてファインダーの輝度が約2倍向上し、晴天下の明るい環境でもより見やすくなりました。さらに、通常の2倍のフレームレート (120fps) で表示可能なモードを搭載。より残像が少なく、なめらかな表示で、ファインダー上で動体を狙いやすくなります。

*1 静止画撮影時のAF測距点数。撮影モードにより点数は異なります *2 アクティブモードは動画専用。アクティブモードでは撮影画角が少し狭くなります。焦点距離が200mm以上の場合はスタンダードに設定することをおすすめします *3 バッテリーとメモリーカード含む *4 撮影可能枚数は液晶モニター使用時/CIPA規格準拠 *5 USB PD機器は、出力が9V/3Aまたは9V/2Aに対応したものをお使いになることをお勧めします。なお、ACアダプターを使用する場合は、定格出力電流が1.5A以上のACアダプターをお使いください *6 2024年10月現在。発表済・発売前商品を含む *7 HDR (HLG) 映像をテレビで表示する場合は、HDR (HLG) 対応ソニー製テレビと本機をHDMI接続してご覧ください *8 カメラの設定で選択できる認識対象は、人物、動物/鳥、動物、鳥、昆虫、車/列車、飛行機です。設定通りにすべての被写体を認識できるわけではありません。また、設定と異なる被写体を認識する場合があります *9 α6600

君の「瞳」、ずっと離さない、逃さない。

α6400 APS-Cミラーレス

ボディ ILCE-6400
 パワースームレンズキット ILCE-6400L (ボディ+キットレンズ: E PZ 16-50mm F3.5-5.6 OSS)
 ダブルズームレンズキット ILCE-6400Y (ボディ+キットレンズ: E PZ 16-50mm F3.5-5.6 OSS + E 55-210mm F4.5-6.3 OSS)
 高倍率ズームレンズキット ILCE-6400M (ボディ+キットレンズ: E 18-135mm F3.5-5.6 OSS) ※ブラック (B) のみ
 各オープン価格 ※オープン価格商品の価格は、販売店にお問い合わせください



シルバー (S) ブラック (B)

★ 高画質		★ スピード		★ 機動性		★ スタミナ		★ 専用レンズ				
APS-C CMOSセンサー	約2420万画素	BIONZ X	クリエイティブスタイル	最高4K 30p	位相差AF最大425点	リアルタイム瞳AF (動物対応*)	最高約11コマ/秒高速連写 (AF/AE追従)	質量約403g*	最大撮影可能枚数約410枚	USB充電/給電対応	全70本以上	4K HDR

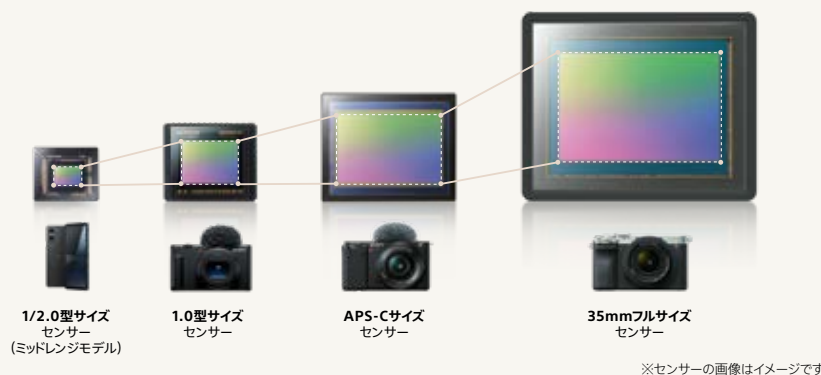
*1 ソフトウェアアップデートVer.2.00以降で対応。人物と動物ではモードの切り換えが必要です。すべての動物が対象ではありません。動画時の瞳AFは非対応です *2 バッテリーとメモリーカード含む *3 撮影可能枚数は液晶モニター使用時/CIPA規格準拠 *4 2024年10月現在。発表済・発売前商品を含む *5 HDR (HLG) 映像をテレビで表示する場合は、HDR (HLG) 対応ソニー製テレビと本機をUSB接続してご覧ください



α7C II FE 24-70mm F2.8 GM II 1/1600秒 F2.8 ISO100

フルサイズで広がる表現の世界

デジタルカメラの心臓部であるイメージセンサー。このセンサーが大きいほど多くの光と画像情報を取り込めるため、より豊かな階調表現やリアルな色の再現が可能になります。



POINT 01

高画質に撮れる

被写体のディテールや質感、光のニュアンス、豊かな色彩まで美しく撮影できます。



POINT 02

背景をより大きくぼかせる

子どもや料理、花などの被写体をより印象的に引き立たせることができます。



POINT 03

暗いシーンもキレイに撮れる

より多くの光を取り込むことで、ノイズ（ざらつき）を抑え、細部まで美しく撮影できます。



その手に、洗練された創造力を。

α7C II

フルサイズミラーレス

ボディ ILCE-7CM2
ズームレンズキット ILCE-7CM2L (ボディ+キットレンズ: FE 28-60mm F4-5.6)
各オープン価格 ※オープン価格商品の価格は、販売店にお問い合わせください



★ 高画質		★ スピード		★ 機動性		★ スタミナ		★ 朝顔レンズ		4K HDR ^{*7}
35mmフルサイズ裏面照射型CMOSセンサー	有効約3300万画素	BIONZ XR	クリエイティブブルック	最高4k60p	位相差AF最大759点 ^{*1}	リアルタイム認識AF	AIプロセッシングユニット	光学式5軸ボディ内手ブレ補正	質量約514g ^{*3}	

もっと自由なフルサイズへ。

α7C

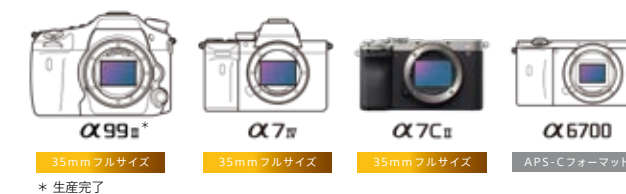
フルサイズミラーレス

ボディ ILCE-7C
ズームレンズキット ILCE-7CL (ボディ+キットレンズ: FE 28-60mm F4-5.6)
各オープン価格 ※オープン価格商品の価格は、販売店にお問い合わせください



★ 高画質		★ スピード		★ 機動性		★ スタミナ		★ 朝顔レンズ		4K HDR ^{*9}
35mmフルサイズ裏面照射型CMOSセンサー	有効約2420万画素	BIONZ X	クリエイティブスタイル	最高4k30p	位相差AF最大693点 ^{*1}	リアルタイム認識AF	AIプロセッシングユニット	光学式5軸ボディ内手ブレ補正	質量約509g ^{*3}	

“Compact”ボディに、ソニーが持つフルサイズミラーレスとしての性能を搭載



どこへでも手軽に持ち運びできる小型・軽量なボディに、描写力に優れた35mmフルサイズセンサーの搭載を実現。AFや動画などの性能に一切妥協することなく、ソニーが培ってきた最先端技術を惜しみなく注ぎました。すべての表現をもっと自由に感じたいままに。静止画・動画問わず、これまでにない自由な撮影を楽しめます。

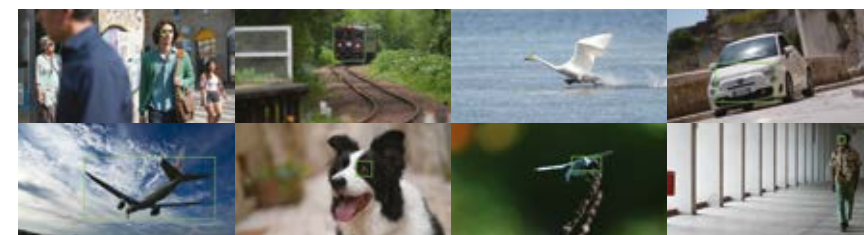
最先端のシステムが創造力を解き放つ

α7C II

これまでαが培ってきた高いフォーカス精度と追従性をもつ像面位相差AFシステムに加えて、最新の画像処理エンジンBIONZ XRと、AI処理に特化したAIプロセッシングユニットを搭載することで静止画・動画撮影における処理能力が大幅に向上。有効最大約3300万画素の35mmフルサイズ裏面照射型CMOSセンサーの能力を引き出し、高い階調表現や忠実な色再現性能、低いノイズ性能などを実現しています。

AIプロセッシングユニット搭載による次世代のAFシステム

α7C II



※ 画像はイメージです

静止画・動画を問わず、AFシステム全体が大きく進化。AIプロセッシングユニットはディープラーニングを含むAI処理で、人物の骨格や姿勢などの詳細に基づいた人物認識に加え、動物や昆虫、乗り物など、より幅広い被写体を認識します^{*10}。

*1 静止画撮影時のAF測距点数。撮影モードにより点数は異なります。*2 アクティブモードは動画専用。アクティブモードでは撮影画角が少し狭くなります。焦点距離が200mm以上の場合はスタンダードに設定することをおすすめします。*3 バッテリーとメモリーカード含む。*4 撮影可能枚数は液晶モニター使用時/CIPA規格準拠。*5 USB PD機器は、出力が9V/3Aまたは9V/2Aに対応したものをお使いになることをお勧めします。なお、ACアダプターを使用する場合は、定格出力電流が1.5A以上のACアダプターをお使いください。*6 2024年10月現在、発表済・発売前商品を含む。*7 HDR (HLG) 映像をテレビで表示する場合は、HDR (HLG) 対応テレビと本機をHDMI接続してご覧ください。*8 動画にも対応したリアルタイムAF (人物・動物) が使えます。動画時の動物へのリアルタイムAFはソフトウェアアップデートVer.2.00以降で対応。人物と動物ではモードの切り換えが必要です。すべての動物が対象ではありません。*9 HDR (HLG) 映像をテレビで表示する場合は、HDR (HLG) 対応テレビと本機をUSB接続してご覧ください。*10 カメラの設定で選択できる認識対象は、人物、動物/鳥、動物/鳥、昆虫/車/列車、飛行機です。設定通りにすべての被写体を認識できるわけではありません。また、設定と異なる被写体を認識する場合があります。

Beyond Basic 次代の、新基準へ。

α7Ⅳ フルサイズミラーレス

ボディ ILCE-7M4
ズームレンズキット ILCE-7M4K (ボディ+キットレンズ: FE 28-70mm F3.5-5.6 OSS)
各オープン価格 ※オープン価格商品の価格は、販売店にお問い合わせください

★ 高画質		★ スピード		★ 機動性		★ スタミナ		★ 専用設計レンズ		4K HDR *9		
35mmフルサイズ裏面照射型CMOSセンサー	約3300万画素	BIONZ XR	クリエイティブルック	最高4k 60p	位相差AF最大759点*1	リアルタイム瞳AF (動物/鳥対応**)	最高約10コマ/秒高速連写 (AF/AE追従)	光学式5軸ボディ内手ブレ補正 (防振7777モード**)	質量約658g*5		最大撮影可能枚数約580枚*6	USB充電/給電対応 PD対応*7 Type-C対応

フルサイズミラーレスのスタンダード。

α7Ⅲ フルサイズミラーレス

ボディ ILCE-7M3
ズームレンズキット ILCE-7M3K (ボディ+キットレンズ: FE 28-70mm F3.5-5.6 OSS)
各オープン価格 ※オープン価格商品の価格は、販売店にお問い合わせください

★ 高画質		★ スピード		★ 機動性		★ スタミナ		★ 専用設計レンズ		4K HDR *11		
35mmフルサイズ裏面照射型CMOSセンサー	約2420万画素	BIONZ X	クリエイティブスタイル	最高4k 30p	位相差AF最大693点*1	リアルタイム瞳AF (動物/鳥対応**)	最高約10コマ/秒高速連写 (AF/AE追従)	光学式5軸ボディ内手ブレ補正	質量約650g*5		最大撮影可能枚数約710枚*6	USB充電/給電対応 Type-C対応



質感表現にもこだわったフラッグシップ譲りの高画質

α7Ⅳ

新開発CMOSイメージセンサーとフラッグシップモデル α1やα7S IIIに搭載した最新の画像処理エンジンの採用に合わせて、ソニー独自の画作りがさらに進化。人物の柔らかな肌の質感は自然な解像とディテールで再現され、有効約3300万画素を生かして精細な風景もすみずみまで描写。スペックや数値測定では表現しきれない、質感表現にもこだわった静止画・動画画質を提供します。また、思い通りの雰囲気仕上げられる10種類の新画像スタイル クリエイティブルックなど多彩な新機能にも対応。さらに、簡単にシネマティックな表現を実現するルックス-Cinetoneも搭載しています。

*1 静止画撮影時のAF測距点数。撮影モードにより点数は異なります *2 すべての動物・鳥が対象ではありません。人、動物、鳥ではモードの切り換えが必要です。シーンや被写体の状態によってはうまくフォーカスが合わない場合があります *3 動画にも対応したリアルタイム瞳AF (人物・動物・鳥) が使用できます *4 ダイナミックアクティブモードは動画専用。アクティブモードよりさらに画角が狭くなり、超解像ズームが使用できなくなります *5 バッテリーとメモリーカード含む *6 撮影可能枚数は液晶モニター使用時/CIPA規格準拠 *7 USB PD機器は、出力が9V/3Aまたは9V/2Aに対応したものをお使いになることをお勧めします。なお、ACアダプターを使用する場合は、定格出力電流が1.5A以上のACアダプターをお使いください *8 2024年10月現在。発表済・発売前商品を含む *9 HDR (HLG) 映像をテレビで表示する場合は、HDR (HLG) 対応テレビと本機をHDMI接続してご覧ください *10 ソフトウェアアップデートVer.3.00以降で対応。人物と動物ではモードの切り換えが必要です。すべての動物が対象ではありません *11 HDR (HLG) 映像をテレビで表示する場合は、HDR (HLG) 対応テレビと本機をUSB接続してご覧ください



写真も動画も高精度・高速・高追従の進化したAFシステム

α7Ⅳ

α1と同等の759点*1の選択可能な位相差測距点を高密度に配置。画像処理エンジンBIONZ XRがパワフルに処理することで、高精度・高速・高追従のAFを実現しました。また、リアルタイムトラッキングも搭載し、顔検出精度も向上しています。さらに、BIONZ XRにより向上した高い被写体検出能力で、動画撮影時のオートフォーカスも大きく進化。リアルタイム瞳AFの動物、鳥対応**など、妥協のない動画撮影機能の充実で、クリエイティブな映像表現を強力にサポートします。

心揺さぶる映像が、自分にも。

VLOGCAM™ ZV-E1 フルサイズミラーレス

ボディ ZV-E1
ズームレンズキット ZV-E1L (ボディ+キットレンズ: FE 28-60mm F4.5-6.3)
各オープン価格 ※オープン価格商品の価格は、販売店にお問い合わせください

★ 高画質		★ スピード		★ 機動性		★ スタミナ		★ 専用設計レンズ		4K HDR *9			
35mmフルサイズ裏面照射型CMOSセンサー	有効約1210万画素	BIONZ XR	クリエイティブルック	最高4k 120p*1	位相差AF最大759点*2	リアルタイム瞳AF*3	AIプロセッシングユニット	最高約10コマ/秒高速連写 (AF/AE追従)	光学式5軸ボディ内手ブレ補正 (動物/鳥対応**)		質量約483g*5	最大撮影可能枚数約570枚*6	USB充電/給電対応 PD対応*7 Type-C対応



フルサイズイメージセンサー×世界最小・最軽量*10の機動力×直感的な操作で広がる表現力

ソニーの誇るイメージセンサー技術を結集した裏面照射型の有効約1210万画素の35mmフルサイズCMOSセンサーを搭載しながらも、質量約483g*5と世界最小・最軽量*10のボディを実現。暗い環境でもノイズを抑えたクリアな映像が撮影できます。またAIプロセッシングユニットによる最新のAFシステムにより高精度に被写体を捉えます。さらにタッチ操作など使いやすさにもこだわった直感的な操作性で、撮影者はより撮影に集中でき、表現を追求できます。

*1 カメラのアップグレードサイトからライセンスキーを入手いただき (無料) カメラ機能をアップグレードする必要があります。お客様の国や地域によっては、使えない場合があります。詳細は <https://creatorscloud.sony.net/cameraupgrade/4k120p/> をご覧ください。QFHD (3840×2160) 時は約10%画角がクロップされます *2 静止画撮影時のAF測距点数。撮影モードにより点数は異なります *3 カメラで選択できる認識対象は、人物、動物/鳥、動物、鳥、昆虫、車/列車、飛行機です。設定通りにすべての被写体を認識できるわけではありません。また、設定と異なる被写体を認識する場合があります *4 ダイナミックアクティブモードは動画専用。アクティブモードよりさらに画角が狭くなり、超解像ズームが使用できなくなります *5 バッテリーとメモリーカードを含む *6 撮影可能枚数は液晶モニター使用時/CIPA規格準拠 *7 USB PD機器は、出力が9V/3Aまたは9V/2Aに対応したものをお使いになることをお勧めします。なお、ACアダプターを使用する場合は、定格出力電流が1.5A以上のACアダプターをお使いください *8 2024年10月現在。発表済・発売前商品を含む *9 HDR (HLG) 映像をテレビで表示する場合は、HDR (HLG) 対応テレビと本機をHDMI接続してご覧ください *10 光学式ボディ内手ブレ補正機構搭載の35mmフルサイズデジタル一眼カメラとして、2023年3月発表時点。ソニー調べ

RECOMMEND おすすめレンズ・アクセサリ

 <p>幅広い撮影領域で本格的な動画撮影にも対応するオールラウンダー</p> <p>広角から中望遠まで撮れる</p> <p>FE 24-105mm F4 G OSS <small>35mmフルサイズ</small> SEL24105G 希望小売価格 188,100円 (税込)</p> <p>● 光学式手ブレ補正機能 ● 焦点距離イメージ*1: 36~157.5mm ● レンズ構成: 14群17枚 ● 最短撮影距離: 0.38m ● 最大撮影倍率: 0.31倍 ● フィルター径: φ77mm ● 大きさ: 最大径83.4×長さ113.3mm ● 質量: 約663g ● 付属品: フード、ソフトケース</p>	 <p>ツアスならではの描写力を楽しめる高性能単焦点レンズ</p> <p>高い解像力とコントラスト</p> <p>Sonnar T* FE 55mm F1.8 ZA <small>35mmフルサイズ</small> SEL55F18Z 希望小売価格 130,900円 (税込)</p> <p>● 焦点距離イメージ*1: 82.5mm ● レンズ構成: 5群7枚 ● 最短撮影距離: 0.5m ● 最大撮影倍率: 0.14倍 ● フィルター径: φ49mm ● 大きさ: 最大径64.4×長さ70.5mm ● 質量: 約281g ● 付属品: フード、ソフトケース</p>	 <p>Vlogから風景写真まで幅広く使える広角パワーズームレンズ</p> <p>パワーズーム搭載</p> <p>FE PZ 16-35mm F4 G <small>35mmフルサイズ</small> SELP1635G オープン価格</p> <p>● 焦点距離イメージ*1: 24~52.5mm ● レンズ構成: 12群13枚 ● 最短撮影距離: 0.28m (ワイド端)/0.24m (テレ端) ● 最大撮影倍率: 0.23倍 ● フィルター径: φ72mm ● 大きさ: 最大径80.5×長さ88.1mm ● 質量: 約353g ● 付属品: フード、ソフトケース</p>	 <p>G Masterならではの高精解と美しいぼけ描写を開放F値1.4から実現</p> <p>高精解とぼけ描写を両立</p> <p>FE 24mm F1.4 GM <small>35mmフルサイズ</small> SEL24F14GM 希望小売価格 235,400円 (税込)</p> <p>● 焦点距離イメージ*1: 36mm ● レンズ構成: 10群13枚 ● 最短撮影距離: 0.24m ● 最大撮影倍率: 0.17倍 ● フィルター径: φ67mm ● 大きさ: 最大径75.4×長さ92.4mm ● 質量: 約445g ● 付属品: フード、ソフトキャリングケース</p>
 <p>充電器とバッテリーのお得なセット</p> <p>アクセサリキット ACC-TRW 対応機種: α6400 ZV-E10 希望小売価格 13,200円 (税込)</p> <p>● チャージャーとバッテリーをセットにした便利なアクセサリキット ● キット内容: リチャージャブルバッテリーパック (NP-FW50)、バッテリーチャージャー「BC-TRW」</p>	 <p>リチャージャブルバッテリーパック NP-FZ100 希望小売価格 14,300円 (税込)</p> <p>● 当社従来比約2倍*2の高容量バッテリー</p>	 <p>バッテリーチャージャー BC-QZ1 希望小売価格 15,400円 (税込)</p> <p>● 高容量バッテリーNP-FZ100専用の急速充電チャージャー</p>	 <p>モニターをキズから守る</p> <p>モニター保護ガラスシート PCK-LG1</p>
 <p>ショットガンマイクロホン ECM-G1 希望小売価格 18,920円 (税込)</p> <p>● コンパクトサイズに大口径マイクカプセルを搭載し、低ノイズでクリアに収音できるショットガンマイクロホン</p>	 <p>液晶保護シート PCK-LS1EM 希望小売価格 1,210円 (税込)</p>	 <p>モニター保護ガラスシート PCK-LG3 希望小売価格 3,850円 (税込) PCK-LG2 希望小売価格 3,850円 (税込) PCK-LG1 希望小売価格 3,850円 (税込)</p>	 <p>ショットガンマイクロホン ECM-G1 希望小売価格 18,920円 (税込)</p> <p>● コンパクトサイズに大口径マイクカプセルを搭載し、低ノイズでクリアに収音できるショットガンマイクロホン</p>

*1 撮像素子がAPS-Cサイズのレンズ交換式デジタルカメラ装着時の35mm判換算値 (mm) *2 WシリーズバッテリーNP-FW50との比較 ※オープン価格商品の価格は、販売店にお問い合わせください ※対応カメラの詳細は商品情報ページをご確認ください

ミラーレス一眼 α ラインアップ

比較表について詳しくは
Webサイトをご覧ください
sony.jp/rchigan/compare/spec.html?categoryId=3723



α1 ●ボディ ILCE-1		
α9Ⅲ ●ボディ ILCE-9M3		グローバル シャッター方式採用
α7RⅤ ●ボディ ILCE-7RM5		
α7RⅣ ●ボディ ILCE-7RM4A		
α7SⅢ ●ボディ ILCE-7SM3		
α7Ⅳ ●ボディ ILCE-7M4 ●ズームレンズキット ILCE-7M4K		本誌掲載モデル P12
α7Ⅲ ●ボディ ILCE-7M3 ●ズームレンズキット ILCE-7M3K		本誌掲載モデル P12
α7CR ●ボディ ILCE-7CR		●ブラック(B) ●シルバー(S)
α7CⅡ ●ボディ ILCE-7CⅡ ●ズームレンズキット ILCE-7CⅡL		本誌掲載モデル ●シルバー(S) ●ブラック(B) P11
α7C ●ボディ ILCE-7C ●ズームレンズキット ILCE-7CL		本誌掲載モデル ●シルバー(S) ●ブラック(B) P11
VLOGCAM ZV-E1 ●ボディ ZV-E1 ●ズームレンズキット ZV-E1L		本誌掲載モデル ●ブラック(B) ●ホワイト(W) P13
α6700 ●ボディ ILCE-6700 ●高倍率ズームレンズキット ILCE-6700M		本誌掲載モデル P9
α6400 ●ボディ ILCE-6400 ●パワースームレンズキット ILCE-6400L ●ダブルズームレンズキット ILCE-6400Y ●高倍率ズームレンズキット ILCE-6400M ※ブラック(B)のみ		本誌掲載モデル ●ブラック(B) ●シルバー(S) ●ホワイト(W) ●ブラック(B) P9
VLOGCAM ZV-E10Ⅱ ●ボディ ZV-E10M2 ●パワースームレンズキット ZV-E10M2K ●ダブルズームレンズキット ZV-E10M2X		本誌掲載モデル ●ブラック(B) ●ホワイト(W) P6
VLOGCAM ZV-E10 ●ボディ ZV-E10 ●パワースームレンズキット ZV-E10L ●ダブルズームレンズキット ZV-E10Y		本誌掲載モデル ●ブラック(B) ●ホワイト(W) P8

高画質					スピード			機動性				スタミナ		専用設計 レンズ
センサー タイプ	画素数*1	プロセッサー	ISO感度*2	動画 記録方式	オート フォーカス	Hi+時 高速連写	連続撮影 可能枚数*3	質量*4	光学式5軸ボディ内 手ブレ補正	ファインダー 倍率*5	Wi-Fi転送 アプリ	最大撮影 可能枚数*6	USB充電/ 給電対応	EMAマウントレンズ 全70本以上*7
35mm フルサイズ 積層型 CMOSセンサー	有効 約5010万 画素	BIONZ XR	100- 32000 拡張50-102400	8K 30p 4K 120p	リアルタイム 瞳AF*8 (動物/鳥対応)	約30コマ/秒*9 ※電子シャッター時	最大 400枚 (最高約30コマ/秒時*9)	約737g	5.5段*10			約530枚 NP-FZ100	○ PD対応 Type-C	
	有効 約2460万 画素	BIONZ XR AIプロセッシング ユニット	250- 25600 拡張125-51200	4K 120p	リアルタイム 認識AF	最高約120コマ/秒*11	最大 192枚 (最高約120コマ/秒時*11)	約703g	8.0段*12	約0.90倍	Creators' App対応*13	約520枚 NP-FZ100	○ PD対応 Type-C	
有効 約6100万 画素	BIONZ XR	100- 32000 拡張50-102400	8K 24p 4K 60p	リアルタイム 瞳AF*8 (動物/鳥対応)	約10コマ/秒	1000枚 以上	約723g	約0.90倍				約530枚 NP-FZ100	○ PD対応 Type-C	
35mm フルサイズ 裏面照射型 CMOSセンサー	有効 約6100万 画素	BIONZ X	100- 32000 拡張50-102400	4K 30p	リアルタイム 瞳AF*8 (動物対応)	約10コマ/秒	最大68枚	約665g	5.5段*10	約0.78倍	Imaging Edge Mobile対応	約660枚 NP-FZ100	○ Type-C	
	有効 約1210万 画素	BIONZ XR	80- 102400 拡張40-409600	4K 120p	リアルタイム 瞳AF*8 (動物/鳥対応)	約10コマ/秒	1000枚 以上	約699g				約0.90倍	約600枚 NP-FZ100	○ PD対応 Type-C
35mm フルサイズ 裏面照射型 CMOSセンサー	有効 約3300万 画素	BIONZ XR	100- 51200 拡張50-204800	4K 60p	リアルタイム 瞳AF*8 (動物/鳥対応)	約10コマ/秒	1000枚 以上	約658g	5.0段*10	約0.78倍	Creators' App対応*13	約580枚 NP-FZ100	○ PD対応 Type-C	50本以上*7 フルサイズ用
	有効 約2420万 画素	BIONZ X	100- 51200 拡張50-204800	4K 30p	リアルタイム 瞳AF*8 (動物対応)	約10コマ/秒	最大172枚	約650g				約0.78倍	Imaging Edge Mobile対応	
APS-C 裏面照射型 CMOSセンサー	有効 約6100万 画素	BIONZ XR AIプロセッシング ユニット	100- 32000 拡張50-102400	4K 60p	リアルタイム 認識AF	約8コマ/秒	最大320枚	約515g	7.0段*12	約0.7倍	Creators' App対応*13	約530枚 NP-FZ100	○ PD対応 Type-C	
	有効 約3300万 画素	BIONZ XR	100- 51200 拡張50-204800	4K 60p	リアルタイム 瞳AF*8 (動物/鳥対応)	約10コマ/秒	1000枚 以上	約514g				約0.7倍	約560枚 NP-FZ100	○ PD対応 Type-C
APS-C 裏面照射型 CMOSセンサー	有効 約2420万 画素	BIONZ X	100- 51200 拡張50-204800	4K 30p	リアルタイム 瞳AF*8 (動物対応)	約10コマ/秒	最大223枚	約509g	5.0段*10	約0.59倍	Imaging Edge Mobile対応	約740枚 NP-FZ100	○ Type-C	
	有効 約1210万 画素	BIONZ XR	80- 102400 拡張40-409600	4K 120p*15	リアルタイム 認識AF	約10コマ/秒	1000枚 以上	約483g				5.0段*12	約1.07倍 (35mm判換算:約0.70倍)	Creators' App対応*13
APS-C 裏面照射型 CMOSセンサー	有効 約2600万 画素	BIONZ XR	100- 32000 拡張50-102400	4K 120p	リアルタイム 瞳AF*8 (動物/鳥対応)	約11コマ/秒	1000枚 以上	約493g			約570枚 NP-FZ100			
APS-C CMOSセンサー	有効 約2420万 画素	BIONZ X	100- 32000 拡張102400	4K 30p	リアルタイム 瞳AF*8 (動物対応)	約11コマ/秒	最大115枚	約403g			Imaging Edge Mobile対応	約410枚 NP-FW50	○	20本以上*7 APS-C用
APS-C 裏面照射型 CMOSセンサー	有効 約2600万 画素	BIONZ XR	100- 32000 拡張50-102400	4K 60p	リアルタイム 瞳AF*8 (動物/鳥対応)	約11コマ/秒	1000枚 以上	約377g	— (レンズ側の 手ブレ補正で対応)		Creators' App対応*13	約610枚 NP-FZ100	○ PD対応 Type-C	
APS-C CMOSセンサー	有効 約2420万 画素	BIONZ X	100- 32000 拡張50-51200	4K 30p	リアルタイム 瞳AF*8 (動物対応)	約11コマ/秒	最大116枚	約343g			Imaging Edge Mobile対応	約440枚 NP-FW50	○	

*1 静止画時の最大画素数 *2 静止画撮影時 *3 JPEG Lサイズ ファイン時:撮影条件や使用するメモリーカードにより異なります *4 バッテリーとメモリーカード含む *5 50mmレンズ、無限遠、-1 m⁻¹ *6 撮影可能枚数は液晶モニター使用時/CIPA規格準拠 *7 2024年10月現在、発表済・発売前商品を含む *8 ソフトウェアアップデートが必要な場合があります。動画時の対応は機種により異なります。詳しくはWebサイトをご覧ください *9 連続撮影モード「Hi+」時、シャッタースピードが1/125秒以上の場合に有効です。AF-Cモード時はシャッタースピードが1/250秒以上の場合に有効ですが、装着レンズ、撮影モードによって最高連写速度が異なります。非圧縮RAW、ロスレス圧縮RAWでの撮影時は、最高20コマ/秒になります。また、装着レンズによってはソフトウェアのアップデートが必要になる場合があります。互換情報の詳細は、サポートサイトをご覧ください *10 CIPA規格準拠、ピッチ/ヨー方向、Planar T* FE 50mm F1.4 ZA装着時、長秒時ノイズリダクションオフ時 *11 ソニー測定条件による。撮影条件によっては連続撮影の速度が遅くなります。フォーカスモードがAF-Cのときは、装着するレンズによって連続撮影の速度が異なります。詳しくは、レンズ互換情報サポートページをご確認ください *12 CIPA規格準拠、ピッチ/ヨー方向、FE 50mm F1.2 GM装着時、長秒時ノイズリダクションオフ時 *13 本体側のソフトウェアを最新にしてお使いください *14 カメラのアップグレードサイトからライセンスキーを入手いただき(無料)、カメラ機能をアップグレードする必要があります。お客様の国や地域によっては、使えない場合があります。詳細は <https://creatorscloud.sony.net/cameraupgrade/4k120p/> をご覧ください。QFHD(3840×2160)時は約10%画角がクローズされます ※カメラ本体はすべてオープン価格です ※オープン価格商品の価格は、販売店にお問い合わせください

AX45 ソニー独自の「空間光学手ブレ補正」で、手ブレを強力に抑える4K高性能モデル

HANDYCAM



デジタル4Kビデオカメラレコーダー

FDR-AX45A オープン価格

※オープン価格商品の価格は、販売店にお問い合わせください

【付属品】リチャージャブルバッテリーパック(NP-FV70A)、ACアダプター(AC-L200D)、電源コード、HDMIマイクロ端子ケーブル、マイクロUSBケーブル、その他●メモリーカードは付属していません ●XAVC S 4K/100Mbps記録をSDカードにする場合はSDHC/SDXCメモリーカードUHS-I U3以上が必要です ●XAVC S記録をSDカードにする場合はSDHC/SDXCメモリーカードClass10以上が必要です *1バッテリーとメモリーカードを含む *2手ブレ補正設定が、アクティブまたはインテリジェントアクティブの場合 *3 3840×2160

質量 約 600g *1	静止画記録画素数 1660 万画素相当	内蔵メモリー 64GB
光学ズーム / 全画素超解像ズーム(HD/4K)		
20 倍 / HD	40 倍 / 4K	30 倍*2



シーンに合わせて思い出をキレイに残そう

	センサータイプ	画角・ズーム性能	オートフォーカス性能	手ブレ補正
デジタル一眼カメラ 動画も写真もこれ1台 VLOGCAM™ ZV-E10	大型センサーで暗くても高画質大きくぼける APS-Cサイズ	レンズ交換式なので撮りたい画に合わせてレンズを選べます 	ピントをかんたんに合わせ続ける*1 リアルタイム瞳AF リアルタイムトラッキング*2搭載 	アクティブ手ブレ補正(電子式)
ビデオカメラ ここのイベントの動画撮影に 4Kハンディカム AX45	 1/2.5型センサー	ハンディカムなら20倍ズーム 	ファストインテリジェントAF ロックオンAF	空間光学手ブレ補正

*1人物・動物共に対応。人物と動物ではモードの切り換えが必要です。すべての動物が対象ではありません。動物へのリアルタイム瞳AFは、Ver.2.00以降のファームウェアに対応となります *2メニュー上の名称は「トラッキング」です

環境配慮情報

はんだ付けに無鉛はんだを使用しています キャビネットにハロゲン系難燃材を使用しています 包装用緩衝材に段ボールを使用しています 主なプリント配線板にハロゲン系難燃材を使用しています

安全に関する注意	商品を安全に使うため、使用前に必ず「取扱説明書・安全のために」をよくお読みください
安全点検のお願い	このような症状はありませんか ●電源コードが傷んでいる ●変なにおいがしたり、煙が出たりする ●内部に水や異物が入った
	使用を中止 バッテリーをはずすかコンセントから電源プラグを抜いて必ず販売店またはテクニカルインフォメーションセンターにご相談ください

安全に使用するための注意 ●裏布たはずしたり、内部の改造をしないでください ●バッテリーは、指定された充電器以外で充電しないでください ●バッテリーは、火の中に入れてたり、ショートさせたりしないでください。また、火のそばや炎天下などで充電したり、放置したりしないでください ●濡れた手で充電器やバッテリーパックをさわらないでください **商品使用上の注意** ●あなたがカメラで撮影したものは、個人として楽しむなどのほかは、著作権法上、権利者に無断で使用できません ●万一、カメラや記録メディアなどの不具合により撮影や再生がされなかった場合、画像などの記録内容の補償についてはご容赦ください ●モニターの表示画面は実際のものや絵、または写真と比較して色や形が異なることがあります **カタログ上の注意** ●カタログ上のスペック数値は当社測定基準になります ●カタログ掲載の一部画像はイメージです ●カタログ掲載商品の仕様および外観は、改良のため予告なく変更されることがありますので、あらかじめご了承ください ●カタログと実際の商品の色とは、印刷の関係で多少異なる場合があります ●材質は、商品の主材料を示します ●カタログ掲載商品のなかには地域により品薄・品切れになるものもありますので、販売店にお確かめのうえ、お選びください ●カタログに掲載の商品と他の関連機器などを接続する場合は、指定のコードを用い、各機器の取扱説明書をよく読み指示に従って接続してください ●画面はハメコミ合成です ●カタログ掲載数値は当社測定結果です ●記録フレームレートは整数で表していますが、実際のフレームレートは以下のとおりです。24p:23.98fps、30p:29.97fps、60p:59.94fps、120p:119.88fps **商品購入時の注意** ●購入の際は、必ず「保証書」の記載事項を確認のうえ、大切に保管してください ●当社は、カメラの補修用性能部品を、製造打ち切り後7年保有しています。ただし、故障の状況その他の事情により、修理に代えて製品交換をする場合がありますのでご了承ください **商標について** ●α、α、G Master、Gマスター、G MASTER、G LENSES、G、Exmor RS、Exmor R、Exmorモアおよび Exmor R、Exmor R、Exmor、BIONZ X、BIONZ XR、ビオンズ エックス、ビオンズ エックス、Exmor、BIONZ X、XAVCおよび XAVC S、XAVC HS、マルチインターフェースシューおよび mini、メモリースティック デュオ、メモリースティック PRO、メモリースティック PRO デュオ、メモリースティック PRO-HG デュオ、メモリースティック XC-HG デュオおよび、iFinder、InfoLITHIUM(インフォリチウム)および iPower、iPower、ハンディカム®、HANDYCAM®および HANDYCAM、PlayMemories Online、PlayMemories Home、PlayMemories Camera Appsはソニーグループ株式会社またはグループ各社の商標または登録商標です ●AVCHD/Progressiveおよび AVCHD Progressiveはパナソニック株式会社とソニーグループ株式会社の商標です ●N-Markおよび NFCは、NFC Forum, Inc.の商標あるいは登録商標です ●Microsoft、Windowsは、米国Microsoft Corporationの米国およびその他の国における登録商標です ●Macintosh、Mac OSはApple Inc.の登録商標または商標です ●SSA、SSA、SSAおよび SSA、SSAは、SD-3C, LLCの商標です ●HDMI、HDMI、および High-Definition Multimedia Interfaceは、HDMI Licensing, LLCの商標または登録商標です ●Dolby、ドルビー および D 記号はドルビーラボラトリーズの商標です ●その他記載されているシステム名、製品名は、一般に各開発メーカーの登録商標あるいは商標です。なお、本文中にはTM、®マークは明記していません

製品情報は「サクサク」「My Sony アプリ」で。	シンプル画面で「知りたい」が見つかりやすい。製品購入後は「使いこなし情報」を手元にお届け。		ソニーウェブサイト sony.jp/
-----------------------------------	--	--	---

ソニー株式会社
ソニーマーケティング株式会社 / 〒108-0075 東京都港区港南1-7-1

商品に関する問い合わせ窓口

LINE、チャット、メール、電話など
さまざまな方法でお問い合わせできます
左記の二次元コードからアクセスできますので、
お気軽にご相談ください
sony.jp/support/inquiry/

カタログの内容について、詳しく知りたいかたは、近くのソニー商品販売店、または商品に関する問い合わせ窓口にお問い合わせください

DWTP-1 Printed in Japan. (84981374)

お買い求めは当店へ

2024.10
カタログ記載内容2024年10月現在
本カタログは環境に配慮した植物油インキを使用